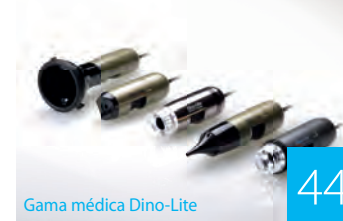


potente  
portátil  
versátil



# Índice

|  |    |
|--|----|
| Tecnologías Especiales: EDOF - AMR - EDR - FLC - Polarizador | 4  |
| Gama Universal   | 10 |
| Gama de gran aumento   | 14 |
| Gama larga distancia de trabajo                              | 18 |
| Gama de iluminación especial                                 | 22 |
| Gama en tiempo real y de alta velocidad                      | 30 |
| Gama basic   | 38 |
| Gama mobile / inalámbrica                                    | 40 |
| Gama médica Dino-Lite  | 44 |
| Cámaras oculares de microscopio                              | 50 |
| Accesorios   | 54 |
| Accesorios – soporte profesional                             | 55 |
| Accesorios – soporte basic                                   | 58 |
| Accesorios – luz y contro                                    | 59 |
| Accesorios – Photonic Optics                                 | 61 |
| Software Dino-Lite   | 62 |
| Software Dino-Lite - Integración de Sistemas y SDK           | 65 |
| Informes sobre la aplicación                                 | 67 |
| Dino-Lite descripción del modelo                             | 73 |



# una solución potente, portátil

Los microscopios digitales Dino-Lite proporcionan una solución potente, portátil y con gran variedad de prestaciones para la inspección microscópica de hasta 900x aumentos e imágenes y óptica de alta calidad con una resolución de 5 megapíxeles, un software repleto de funciones, así como funciones hardware avanzadas que distingue a la gama Dino-Lite de otros productos comparables. Dino-Lite, como inventor del microscopio USB portátil digital, ahora es el líder en el mercado y se ha convertido en el estándar de la industria en materia de microscopios digitales portátiles. Actualmente, el microscopio digital Dino-Lite es un instrumento irremplazable para miles de empresas y particulares profesionales de todo el mundo.

Con más de 150 modelos diferentes, la gama Dino-Lite ofrece numerosas opciones de conectividad: USB 2.0, USB 3.0, TV o VGA, así como iluminación especializada, como ultravioleta o infrarroja, y numerosas gamas de aumentos. Un amplio abanico de soportes y accesorios completa la línea de productos y garantiza que la gama Dino-Lite ofrece soluciones para satisfacer las necesidades del usuario particular hasta las del profesional más exigente.

**De pequeño tamaño, pero con una completa funcionalidad.**  
**El microscopio digital Dino-Lite es una maravilla de la tecnología.**

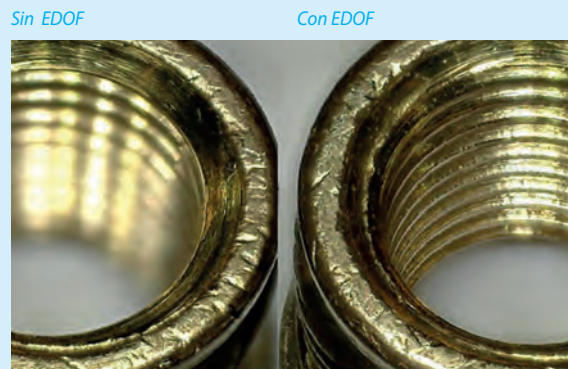


# tecnologías especiales

## EDOF - Extended Depth of Field

„La profundidad de campo ampliada, también conocida como apilamiento de enfoques, es una técnica de procesamiento de imágenes digitales que combina múltiples imágenes tomadas a distintas distancias de enfoque para ofrecer una imagen resultante con una mayor profundidad de campo (DOF) que cualquiera de las imágenes individuales de origen. El apilamiento de enfoques se puede utilizar en cualquier situación en la que las imágenes individuales tengan una profundidad de campo muy reducida”. (Fuente: Wikipedia) El modo de captura de profundidad de campo ampliada (EDOF) puede tomar varias imágenes a distintos niveles de enfoque y apilarlas en una imagen clara automáticamente con un solo clic del ratón. Las imágenes EDOF mantienen la calidad de imagen de sus imágenes originales y se pueden guardar y visualizar con el software DinoCapture 2.0. (Actualmente EDOF solo funciona con Windows)

Los siguientes modelos tienen EDOF: AM4815xx, AM7915xx, y AM73915xx.



# Extended Depth of Field

## EDR – Extended Dynamic Range

El EDR (rango dinámico extendido) es una herramienta de procesamiento de imágenes exclusiva en algunos de los modelos Edge de Dino-Lite. Para superficies con mayor variación de brillo, la herramienta de captura del EDR puede ser ideal para capturar una imagen más neutra de la superficie con solo unos cuantos clics. El modo de captura EDR toma 3 imágenes a diferentes niveles de exposición (estándar, subexpuesta y sobreexpuesta) y las combina automáticamente en una imagen nítida, con un solo clic del ratón. Las imágenes EDR se pueden guardar y visualizar con el software DinoCapture 2.0. (Actualmente EDR solo funciona con Windows)

Los siguientes modelos tienen EDR: AM4815xx, AM7915xx, y AM73915xx.



# Extended Dynamic Range

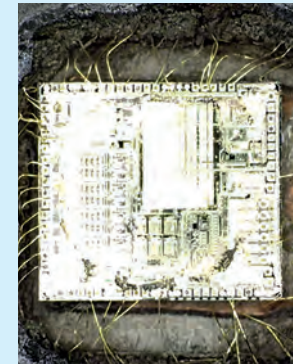
*Sin EDR*



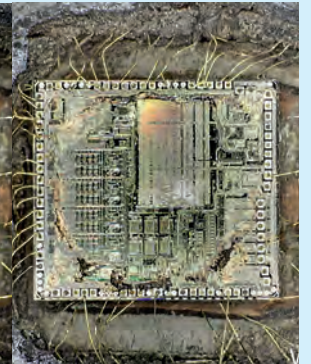
*Con EDR*



*Sin EDR*



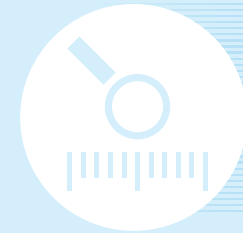
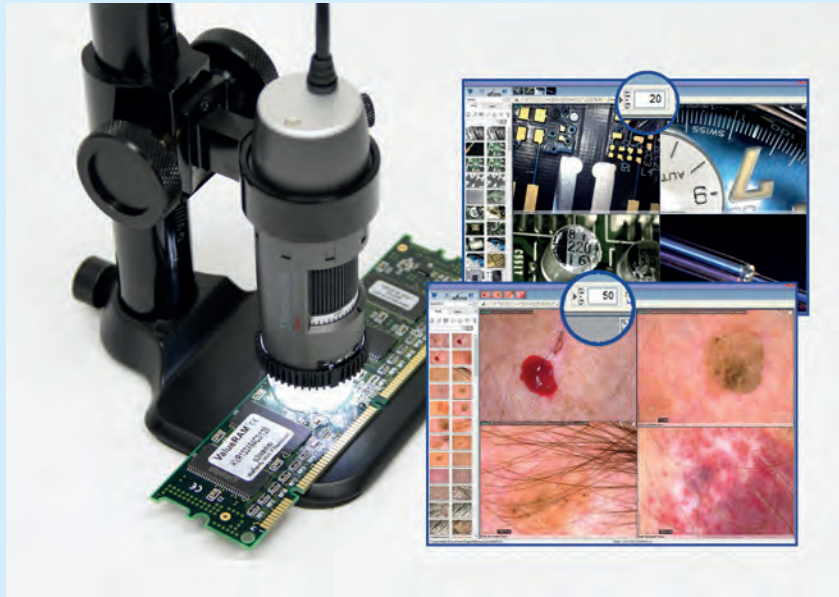
*Con EDR*



## AMR Automatic Magnification Reading

La función AMR detecta automáticamente y muestra el aumento del Dino-Lite. El aumento se visualiza en el software del Dino-Lite y se almacena con la imagen captada. La función AMR simplifica el proceso de medición y mejora la precisión de las mediciones. La función AMR se recomienda cuando hay que hacer mediciones de alta precisión y/o calibradas (la calibración se realiza manualmente).

Los siguientes modelos tienen AMR: AM4515xx, AM4815xx, AM7515xx, AM7915xx, AM73515XX y AM73915xx



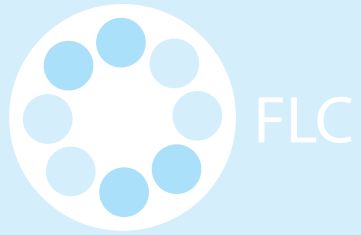
AMR

# Automatic Magnification Reading

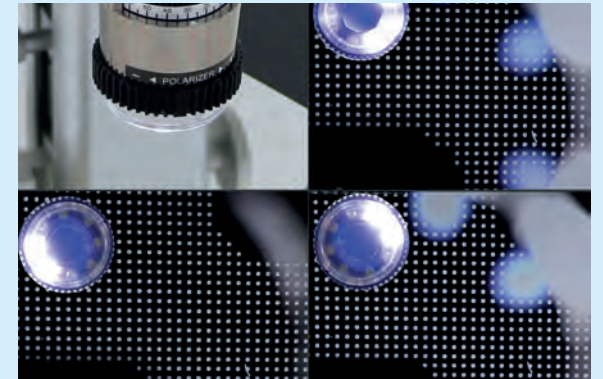
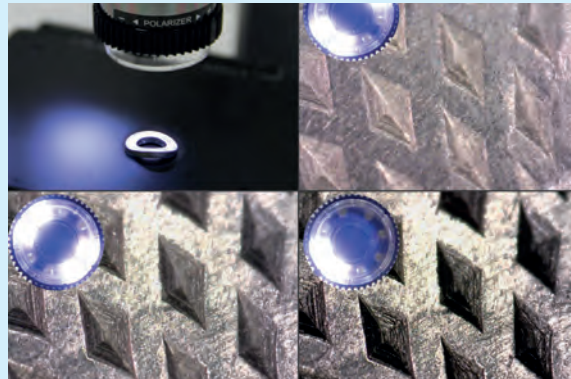
## FLC Flexible LED Control

Con la función de control de LED flexible (FLC) los ledes del Dino-Lite se pueden controlar y ajustar. Los ledes en los modelos Dino-Lite con la función FLC están divididos en 4 cuadrantes diferentes que se pueden ajustar por separado. Se puede elegir entre 6 niveles de iluminación. La función FLC es útil cuando hay que iluminar objetos desde un lateral o cuando determinadas partes del objeto necesitan más o menos luz.

Todos los modelos AM7115xx, AM73xxx, AM7515xx, AM7915xx contienen FLC.



## Flexible LED Control

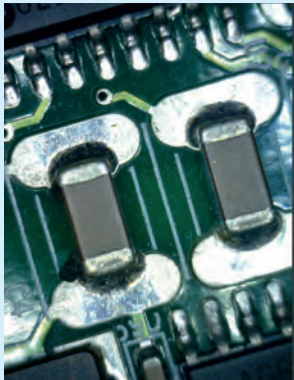


## Filtro de polarización/polarizador

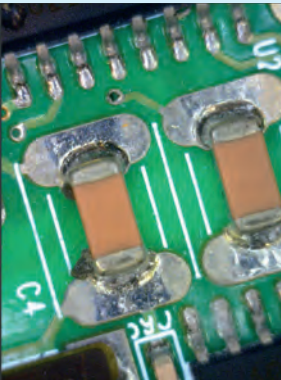
Muchos modelos Dino-Lite ofrecen un filtro de polarización integrado. Un polarizador es un filtro óptico que polariza la luz que pasa a través de él y que se usa para reducir los reflejos en objetos brillantes y para mejorar el contraste. El polarizador de Dino-Lite se puede activar/desactivar o se puede ajustar para ofrecer una polarización completa o media. Es muy recomendable utilizar un filtro polarizador cuando se trabaja con objetos brillantes o reflectantes como metal, plástico, cristal, joyas o dispositivos electrónicos, pero también cuando se utiliza en dermatología para revisiones de la piel o del cuero cabelludo.

Todos los modelos con una "Z" en el código del producto están equipados con un polarizador.

Sin Polarizador



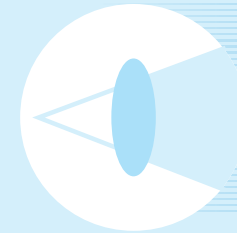
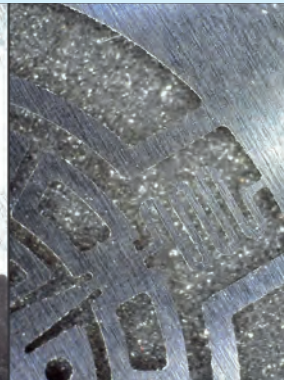
Con Polarizador



Sin Polarizador



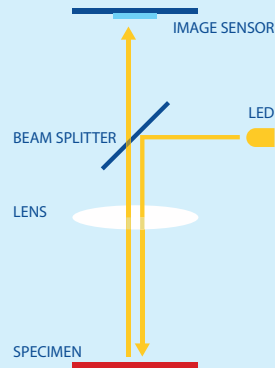
Con Polarizador



# Polarizer anti-reflection



## Iluminación coaxial



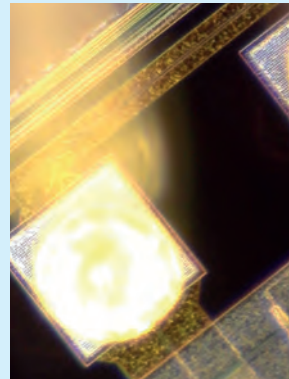
Con la Iluminación Coaxial, la luz está en el eje de la trayectoria óptica y, por lo tanto, solo ilumina la parte de la muestra que también se ve en el microscopio. Dentro de los modelos coaxiales Dino-Lite hay un LED incorporado en el lateral. Este LED alumbra su luz sobre un espejo que actúa como un divisor de haz que proyecta la luz directamente sobre la muestra y también permite que la imagen que se forma se devuelva directamente al sensor Edge. La aplicación más comúnmente utilizada para la iluminación coaxial en la industria de semiconductores es el control de calidad y placas de obleas de inspección. Con la iluminación de campo claro estándar, las estructuras y las estructuras superpuestas no son todas visibles, mientras que con la iluminación coaxial aparecerán estos detalles. Otras aplicaciones son la inspección de superficies metálicas pulidas y tratadas químicamente, la inspección de microchips, microelectrónica y muchas otras superficies que parecen planas o sin contraste cuando se utiliza iluminación de campo claro.

Los siguientes modelos tienen Iluminación coaxial: AM7515MT2A/ AM7515MT4A / AM7515MT8A

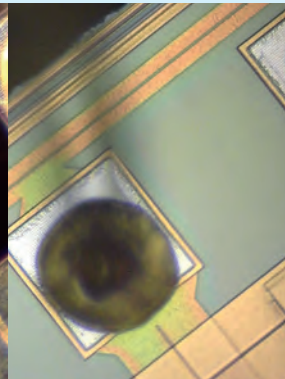


# Co-axial lighting

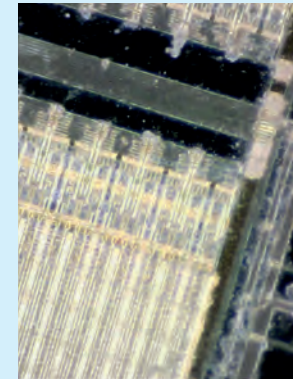
Iluminación Estándar



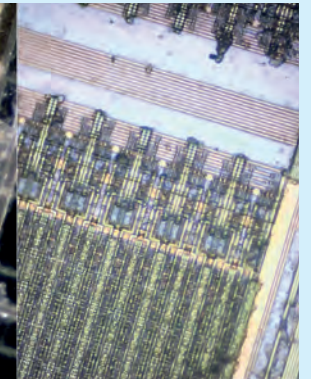
Coaxial Iluminación



Iluminación Estándar



Coaxial Iluminación



# Dino-Lite universal

Más información en [www.dino-lite.eu/universal](http://www.dino-lite.eu/universal)



## Dino-Lite universal

La serie universal de Dino-Lite proporciona un amplio abanico de productos con la calidad de imagen más elevada, así como un software muy fácil de usar, con funciones de medición integrales y varias características de hardware y software únicas, para satisfacer a los usuarios más exigentes. Esta gama consta de modelos Dino-Lite con conexión USB y un aumento de hasta 200x, además de una resolución de imagen de 1,3 o 5 megapíxeles.

Para trabajar con objetos reflectantes, puede elegir los modelos con filtro de polarización integrado, con polarización adaptable. Ofrecemos modelos con sólida carcasa de aleación de aluminio, para ofrecer el mejor aspecto y tacto, así como una mayor durabilidad. La serie Dino-Lite Edge es una categoría especial dentro de la gama universal. La serie Edge ofrece incluso una calidad de imagen mejor y una mayor flexibilidad. La óptica de gran calidad proporciona una imagen muy nítida, brillante y de color natural, con una aberración y viñeteo muy bajos. Las tapas intercambiables proporcionan incluso más flexibilidad para su uso en todo tipo de aplicaciones profesionales

## funciones principales

- ▶ aumentos de hasta 220x
- ▶ 1,3 megapíxeles o 5 megapíxeles
- ▶ con o sin filtro de polarización
- ▶ carcasa metálica de aluminio o carcasa compuesta
- ▶ serie edge con Extended Depth of Field (EDOF), Extended Dynamic Range (EDR), Flexible LED Control (FLC) y Automatic Magnification Reading (AMR)
- ▶ contiene el software avanzado DinoCapture para Windows y DinoXcope para MacOS



gama AM4113xx



gama AM41xx/45xx/48xx

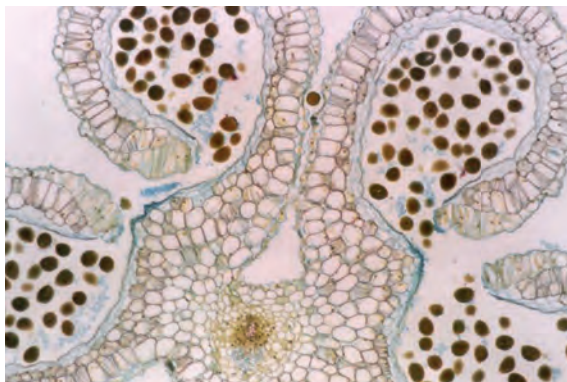


gama AM4013xx/AM7013xx



gama AM7115xx/AM7515xx/AM7915xx


## Dino-Lite universal



**2** 2-year European warranty

 Regulatory approval: CE, FCC, ROHS

**SDK** Free SDK available for integration projects

 Included software: DinoCapture 2.0 (Windows), DinoXcope (Mac OS)

 Wireless streaming in combination with WF-10 unit

| MODELO           | RESOLUCIÓN      | AUMENTO        | CONECTIVIDAD | LARGA DISTAN-<br>CIA DE<br>TRABAJO | MEDICIÓN Y<br>CALIBRACIÓN | NÚMERO DE<br>LEDS | CÁPSULAS<br>INTERCAMBI-<br>ABLES | POLARIZADOR | CARCASA<br>METÁLICA | ESD SEGURO | GENERACIÓN | CARACTERISTI-<br>CAS<br>ADICIONALES | GAMA DE<br>PRECIOS |
|------------------|-----------------|----------------|--------------|------------------------------------|---------------------------|-------------------|----------------------------------|-------------|---------------------|------------|------------|-------------------------------------|--------------------|
| <b>UNIVERSAL</b> |                 |                |              |                                    |                           |                   |                                  |             |                     |            |            |                                     |                    |
| AM4113T          | 1,3 Megapíxeles | 10 - 70x, 200x | USB 2.0      | -                                  | ✓                         | 8                 | -                                | -           | -                   | -          | -          | -                                   | € 200 - 300        |
| AM4013MT         | 1,3 Megapíxeles | 10 - 70x, 200x | USB 2.0      | -                                  | ✓                         | 8                 | -                                | -           | ✓                   | ✓          | -          | -                                   | € 400 - 500        |
| AM4113ZT         | 1,3 Megapíxeles | 10 - 70x, 200x | USB 2.0      | -                                  | ✓                         | 8                 | -                                | ✓           | -                   | -          | -          | -                                   | € 300 - 400        |
| AM4013MZT        | 1,3 Megapíxeles | 10 - 70x, 200x | USB 2.0      | -                                  | ✓                         | 8                 | -                                | ✓           | ✓                   | ✓          | -          | -                                   | € 400 - 500        |
| AM4115T          | 1,3 Megapíxeles | 20 - 220x      | USB 2.0      | -                                  | ✓                         | 8                 | ✓                                | -           | -                   | -          | Edge       | -                                   | € 400 - 500        |
| AM4115ZT         | 1,3 Megapíxeles | 20 - 220x      | USB 2.0      | -                                  | ✓                         | 8                 | ✓                                | ✓           | -                   | -          | Edge       | -                                   | € 500 - 600        |
| AM4115TW         | 1,3 Megapíxeles | 10 - 50x       | USB 2.0      | -                                  | ✓                         | 8                 | ✓                                | -           | -                   | -          | Edge       | MACRO ZOOM                          | € 400 - 500        |
| AM4115ZTW        | 1,3 Megapíxeles | 10 - 50x       | USB 2.0      | -                                  | ✓                         | 8                 | ✓                                | ✓           | -                   | -          | Edge       | MACRO ZOOM                          | € 500 - 600        |
| AM4515T          | 1,3 Megapíxeles | 20 - 220x      | USB 2.0      | -                                  | ✓                         | 8                 | ✓                                | -           | -                   | -          | Edge       | AMR                                 | € 400 - 500        |
| AM4515ZT         | 1,3 Megapíxeles | 20 - 220x      | USB 2.0      | -                                  | ✓                         | 8                 | ✓                                | ✓           | -                   | -          | Edge       | AMR                                 | € 500 - 600        |
| AM4815T          | 1,3 Megapíxeles | 20 - 220x      | USB 2.0      | -                                  | ✓                         | 8                 | ✓                                | -           | -                   | -          | Edge       | EDOF/EDR                            | € 600 - 700        |
| AM4815ZT         | 1,3 Megapíxeles | 20 - 220x      | USB 2.0      | -                                  | ✓                         | 8                 | ✓                                | ✓           | -                   | -          | Edge       | EDOF/EDR                            | € 700 - 800        |
| AM7013MT         | 5 Megapíxeles   | 10 - 70x, 200x | USB 2.0      | -                                  | ✓                         | 8                 | -                                | -           | ✓                   | ✓          | -          | -                                   | € 500 - 600        |
| AM7013MZT        | 5 Megapíxeles   | 10 - 70x, 200x | USB 2.0      | -                                  | ✓                         | 8                 | -                                | ✓           | ✓                   | ✓          | -          | -                                   | € 600 - 700        |
| AM7115MZT        | 5 Megapíxeles   | 20 - 220x      | USB 2.0      | -                                  | ✓                         | 8                 | ✓                                | ✓           | ✓                   | ✓          | Edge       | FLC                                 | € 700 - 800        |
| AM7115MZTW       | 5 Megapíxeles   | 10 - 50x       | USB 2.0      | -                                  | ✓                         | 8                 | ✓                                | ✓           | ✓                   | ✓          | Edge       | MACRO ZOOM /FLC                     | € 800 - 900        |
| AM7515MZT        | 5 Megapíxeles   | 20 - 220x      | USB 2.0      | -                                  | ✓                         | 8                 | ✓                                | ✓           | ✓                   | ✓          | Edge       | AMR/FLC                             | € 800 - 900        |
| AM7915MZT        | 5 Megapíxeles   | 10 - 220x      | USB 2.0      | -                                  | ✓                         | 8                 | ✓                                | ✓           | ✓                   | ✓          | Edge       | AMR/EDOF/EDR/FLC                    | € 900 - 1000       |
| AM7515MT2A       | 5 Megapíxeles   | 130 - 220x     | USB 2.0      | -                                  | ✓                         | 9                 | ✓                                | -           | ✓                   | ✓          | Edge       | AMR/FLC/Coaxial                     | € 900 - 1000       |

# producto destacado

Más información en [www.dino-lite.eu/am7915mzt](http://www.dino-lite.eu/am7915mzt)

## AM7915MZT

Sensor Edge - Polarizador - EDOF - EDR - AMR

Gracias al uso de la óptica más reciente e innovadora, un sensor completamente nuevo de 5 megapíxeles y varias características especiales, el AM7915MZT de Dino-Lite es una maravilla de la tecnología y la mejor elección para el profesional más exigente. El modelo AM7915MZT de Dino-Lite ofrece una calidad de imagen y una reproducción del color magníficas, con un armazón robusto, compacto y atractivo.

Con la función de Rango Dinámico Extendido (EDR), los detalles de las zonas más oscuras o brillantes del objeto podrán ser revelados mediante la acumulación de imágenes a distintos niveles de exposición. La función de Profundidad de Campo Ampliada (EDOF) acumula automáticamente imágenes a distinto nivel de enfoque para mejorar la profundidad de campo en las superficies rugosas o poco uniformes. Gracias a la lectura automática de aumentos integrada (AMR), las mediciones se pueden realizar de forma sencilla y rápida. Gracias al filtro de polarización integrado, este modelo es ideal cuando se trabaja con objetos brillantes o reflectantes, como metal, plástico, cristal, joyas, componentes electrónicos, etc.



5 megapixels  
2592 x 1934



usb 2.0



adjustable  
~10x - 220x



extended  
depth of field  
EDOF



extended  
dynamic range  
EDR



automatic  
magnification  
reading AMR



flexible LED  
control FLC



exchangeable  
caps



polarizer  
anti-reflection

# Dino-Lite gran aumento

Más información en [www.dino-lite.eu/highmagnification](http://www.dino-lite.eu/highmagnification)



## Dino-Lite gran aumento

Los modelos Dino-Lite de la serie de gran aumento superan aumentos de 200x y ofrecen aumentos de 400x, 500x o incluso un aumento deslumbrante de 900x. Los microscopios de esta gama ofrecen una resolución de imagen de 1,3 o 5 megapíxeles, una conexión USB e incluyen el software fácil de usar DinoCapture. También existen modelos con polarizador integrado para reducir los reflejos o modelos con una carcasa metálica extrafuerte.

Estas características únicas convierten los modelos de gran aumento de Dino-Lite en magníficas herramientas de inspección para la investigación biomédica y científica, el análisis de materiales, la inspección de sistemas electrónicos o cualquier aplicación similar que requiera grandes aumentos, versatilidad y movilidad.

## funciones principales

- ▶ aumentos de hasta 900x
- ▶ 1,3 megapíxeles o 5 megapíxeles
- ▶ con o sin filtro de polarización
- ▶ carcasa metálica de aluminio o carcasa compuesta
- ▶ serie edge con Flexible LED Control (FLC) y Automatic Magnification Reading (AMR)
- ▶ contiene el software avanzado DinoCapture para Windows y DinoXcope para MacOS



gama AM4113T5



gama AM4113ZT4



gama AM4515T5 y T8

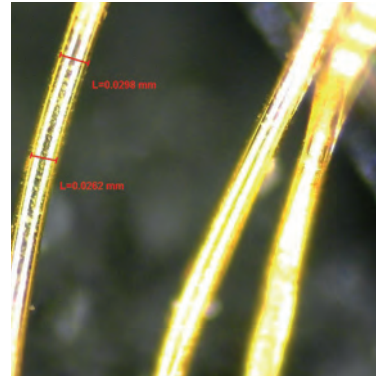
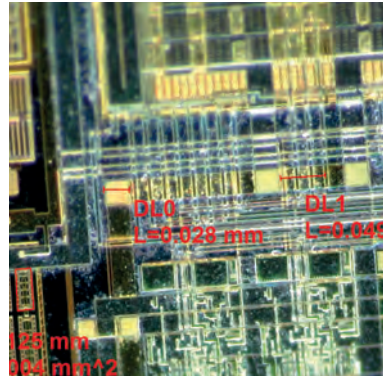
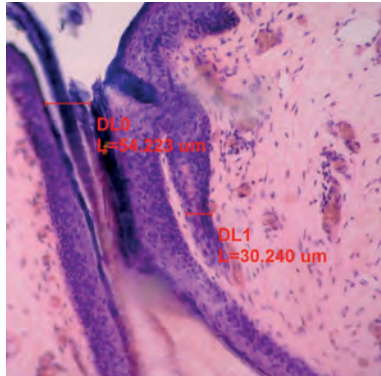


gama AM4013ZT4/AM7013ZT4



gama AM7515MTx

## Dino-Lite gran aumento



**2** 2-year European warranty

Regulatory approval: CE, FCC, ROHS

**SDK** Free SDK available for integration projects

Included software: DinoCapture 2.0 (Windows), DinoXcope (Mac OS)

Wireless streaming in combination with WF-10 unit

| MODELO              | RESOLUCIÓN      | AUMENTO    | CONECTIVIDAD | LARGA DISTAN-<br>CIA DE<br>TRABAJO | MEDICIÓN Y<br>CALIBRACIÓN | NÚMERO DE<br>LEDS | CÁPSULAS<br>INTERCAMBI-<br>ABLES | POLARIZADOR | CARCASA<br>METÁLICA | ESD SEGURO | GENERACIÓN | CARACTERÍSTI-<br>CAS<br>ADICIONALES | GAMA DE<br>PRECIOS |
|---------------------|-----------------|------------|--------------|------------------------------------|---------------------------|-------------------|----------------------------------|-------------|---------------------|------------|------------|-------------------------------------|--------------------|
| <b>GRAN AUMENTO</b> |                 |            |              |                                    |                           |                   |                                  |             |                     |            |            |                                     |                    |
| AM4113ZT4           | 1,3 Megapíxeles | 400 - 470x | USB 2.0      | -                                  | ✓                         | 8                 | -                                | ✓           | -                   | -          | -          | -                                   | € 300 - 400        |
| AM4013MZT4          | 1,3 Megapíxeles | 400 - 470x | USB 2.0      | -                                  | ✓                         | 8                 | -                                | ✓           | ✓                   | ✓          | -          | -                                   | € 500 - 600        |
| AM7013MZT4          | 5 Megapíxeles   | 400 - 470x | USB 2.0      | -                                  | ✓                         | 8                 | -                                | ✓           | ✓                   | ✓          | -          | -                                   | € 600 - 700        |
| AM4113T5            | 1,3 Megapíxeles | 500x       | USB 2.0      | -                                  | ✓                         | 8                 | -                                | -           | -                   | -          | -          | -                                   | € 300 - 400        |
| AM4013MT5           | 1,3 Megapíxeles | 500x       | USB 2.0      | -                                  | ✓                         | 8                 | -                                | -           | ✓                   | ✓          | -          | -                                   | € 400 - 500        |
| AM4515ZT4           | 1,3 Megapíxeles | 400 - 470x | USB 2.0      | -                                  | ✓                         | 8                 | ✓                                | ✓           | -                   | -          | Edge       | AMR                                 | € 500 - 600        |
| AM4515T5            | 1,3 Megapíxeles | 500 - 550x | USB 2.0      | -                                  | ✓                         | 8                 | ✓                                | -           | -                   | -          | Edge       | AMR                                 | € 500 - 600        |
| AM4515T8            | 1,3 Megapíxeles | 700 - 900x | USB 2.0      | -                                  | ✓                         | 8                 | ✓                                | -           | -                   | -          | Edge       | AMR                                 | € 600 - 700        |
| AM7515MT4A          | 5 Megapíxeles   | 415 - 470x | USB 2.0      | -                                  | ✓                         | 9                 | ✓                                | -           | ✓                   | ✓          | Edge       | AMR/FLC/Coaxial                     | € 900 - 1000       |
| AM7515MT8A          | 5 Megapíxeles   | 700 - 900x | USB 2.0      | -                                  | ✓                         | 9                 | ✓                                | -           | ✓                   | ✓          | Edge       | AMR/FLC/Coaxial                     | € 900 - 1000       |



# producto destacado

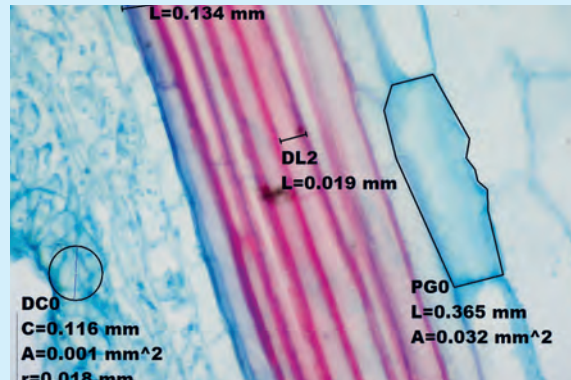
Más información en [www.dino-lite.eu/am4515t8](http://www.dino-lite.eu/am4515t8)

## AM4515T8 – edge

Sensor Edge - AMR - Aumento De Hasta 900x

Gracias a un aumento de hasta 900x y una óptica de alta resolución, este modelo Dino-Lite de gran aumento muestra detalles tan pequeños como 1,5 micrómetro ( $\mu\text{m}$ ). También cuenta con una mayor distancia de trabajo con grandes aumentos, haciendo que ver y mover objetos muy pequeños bajo del microscopio sea mucho más fácil. Estas características exclusivas convierten al AM4515T8 de Dino-Lite en una magnífica herramienta de inspección para la investigación biomédica y científica, el análisis de materiales, la inspección electrónica o cualquier aplicación similar que requiera un gran aumento, versatilidad y movilidad.

El modelo AM4515T8 de Dino-Lite viene equipado con el software DinoCapture 2.0 fácil de usar. Para este modelo incluye funciones como lectura automática de aumentos (AMR, por sus siglas en inglés), calibración, medición, captura y anotación de imágenes y grabación en video. Aunque el modelo AM4515T8 se puede utilizar de forma portátil, se recomienda un soporte de alta precisión. El RK-10A de Dino-Lite es, por ejemplo, un complemento magnífico. Se trata de un soporte de alta gama, robusto y estable, fabricado con acero inoxidable resistente y aluminio ligero, y ofrece un ajuste de enfoque fino muy preciso.



usb 2.0



measurement  
functionality



adjustable  
~700-900x



automatic  
magnification  
reading AMR



magnification  
lock



1,3 megapixels  
1280 x 1024



8 white leds  
switchable



exchangeable  
caps

# Dino-Lite larga distancia de trabajo

Más información en [www.dino-lite.eu/longworkingdistance](http://www.dino-lite.eu/longworkingdistance)



## Dino-Lite larga distancia de trabajo (LWD)

Para tareas en las que se requieran una distancia extra al objeto y un campo visual más grande, Dino-Lite ofrece una serie de microscopios de larga distancia de trabajo. La distancia de trabajo extra y el campo visual más grande convierten a esta serie en una solución ideal para tareas como reparaciones, retoques o montaje, o para trabajar con objetos voluminosos o frágiles que no se puedan tocar.

Los microscopios de esta gama ofrecen una resolución de imagen de 1,3 o 5 megapíxeles, una conexión USB e incluyen el software fácil de usar DinoCapture. También existen modelos con polarizador integrado para reducir los reflejos o modelos con una carcasa metálica extrafuerte. El aumento máximo alcanza 140x, lo cual es normalmente más que suficiente para este tipo de aplicaciones. Diseñados específicamente teniendo en cuenta las necesidades de la industria de la electrónica, Dino-Lite incluso ofrece varios modelos seguros ante descargas electrostáticas, con larga distancia de trabajo (ESD) y un campo visual más grande.



gama AM4113xx



gama AM41xx/45xx/48xx



gama AM4013xx

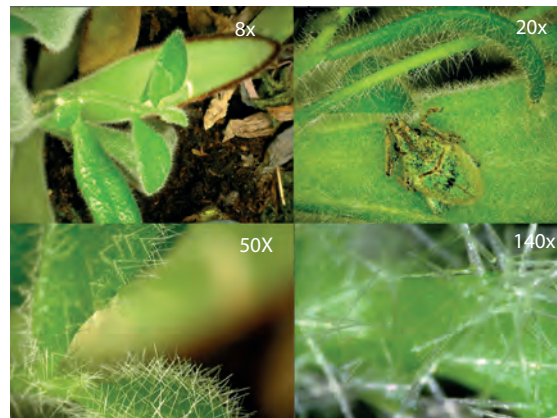


gama AM7115xx/AM7515xx/AM7915xx

## funciones principales

- ▶ aumentos de 5 a 140 x
- ▶ larga distancia de trabajo de hasta 22,5 cm (Modelos TF hasta 43 cm)
- ▶ 1,3 megapíxeles o 5 megapíxeles
- ▶ con o sin filtro de polarización
- ▶ carcasa metálica de aluminio o carcasa compuesta
- ▶ serie edge con Extended Depth of Field (EDOF), Extended Dynamic Range (EDR), Flexible LED Control (FLC) y Automatic Magnification Reading (AMR)
- ▶ contiene el software avanzado DinoCapture para Windows y DinoXscope para MacOS


## Dino-Lite larga distancia de trabajo



**2** 2-year European warranty

 Regulatory approval: CE, FCC, ROHS

**SDK** Free SDK available for integration projects

 Included software: DinoCapture 2.0 (Windows), DinoXscope (Mac OS)

 Wireless streaming in combination with WF-10 unit

| MODELO                                  | RESOLUCIÓN      | AUMENTO | CONECTIVIDAD | LARGA DISTANCIA DE TRABAJO | MEDICIÓN Y CALIBRACIÓN | NÚMERO DE LEDS | CAPSULAS INTERCAMBIABLES | POLARIZADOR | CARCASA METÁLICA | ESD SEGURO | GENERACIÓN | CARACTERÍSTICAS ADICIONALES | GAMA DE PRECIOS |
|---|-----------------|---------|--------------|----------------------------|------------------------|----------------|--------------------------|-------------|------------------|------------|------------|-----------------------------|-----------------|
| <b>LARGA DISTANCIA DE TRABAJO (LWD)</b> |                 |         |              |                            |                        |                |                          |             |                  |            |            |                             |                 |
| AM4113TL                                | 1,3 Megapíxeles | 10-90x  | USB 2.0      | ✓                          | ✓                      | 8              | -                        | -           | -                | -          | -          | -                           | € 300 - 400     |
| AM4013MTL                               | 1,3 Megapíxeles | 10-90x  | USB 2.0      | ✓                          | ✓                      | 8              | -                        | -           | ✓                | ✓          | -          | -                           | € 400 - 500     |
| AM4113TL-M40                            | 1,3 Megapíxeles | 5-40x   | USB 2.0      | ✓                          | ✓                      | 8              | -                        | -           | -                | -          | -          | MACRO ZOOM                  | € 300 - 400     |
| AM4113ZTL                               | 1,3 Megapíxeles | 10-90x  | USB 2.0      | ✓                          | ✓                      | 8              | -                        | ✓           | -                | -          | -          | -                           | € 300 - 400     |
| AM4013MZTL                              | 1,3 Megapíxeles | 10-90x  | USB 2.0      | ✓                          | ✓                      | 8              | -                        | ✓           | ✓                | ✓          | -          | -                           | € 500 - 600     |
| AD4113ZTL                               | 1,3 Megapíxeles | 20-90x  | USB 2.0      | ✓                          | ✓                      | 8              | ✓                        | ✓           | -                | -          | -          | -                           | € 400 - 500     |
| AD4013MZTL                              | 1,3 Megapíxeles | 20-90x  | USB 2.0      | ✓                          | ✓                      | 8              | ✓                        | ✓           | ✓                | ✓          | -          | -                           | € 500 - 600     |
| AM4115TL                                | 1,3 Megapíxeles | 10-140x | USB 2.0      | ✓                          | ✓                      | 8              | ✓                        | -           | -                | -          | Edge       | -                           | € 400 - 500     |
| AM4115ZTL                               | 1,3 Megapíxeles | 10-140x | USB 2.0      | ✓                          | ✓                      | 8              | ✓                        | ✓           | -                | -          | Edge       | -                           | € 500 - 600     |
| AM4515ZTL                               | 1,3 Megapíxeles | 10-140x | USB 2.0      | ✓                          | ✓                      | 8              | ✓                        | ✓           | -                | -          | Edge       | AMR                         | € 500 - 600     |
| AM4815ZTL                               | 1,3 Megapíxeles | 10-140x | USB 2.0      | ✓                          | ✓                      | 8              | ✓                        | ✓           | -                | -          | Edge       | EDOF/EDR                    | € 700 - 800     |
| AM4115TF                                | 1,3 Megapíxeles | 10-70x  | USB 2.0      | ✓                          | ✓                      | 8              | ✓                        | -           | -                | -          | Edge       | ELWD                        | € 500 - 600     |
| AD7013MTL                               | 5 Megapíxeles   | 20-90x  | USB 2.0      | ✓                          | ✓                      | 8              | ✓                        | -           | ✓                | ✓          | -          | -                           | € 600 - 700     |
| AM7115MZTL                              | 5 Megapíxeles   | 10-140x | USB 2.0      | ✓                          | ✓                      | 8              | ✓                        | ✓           | ✓                | ✓          | Edge       | FLC                         | € 700 - 800     |
| AM7515MZTL                              | 5 Megapíxeles   | 10-140x | USB 2.0      | ✓                          | ✓                      | 8              | ✓                        | ✓           | ✓                | ✓          | Edge       | AMR/FLC                     | € 800 - 900     |
| AM7915MZTL                              | 5 Megapíxeles   | 10-140x | USB 2.0      | ✓                          | ✓                      | 8              | ✓                        | ✓           | ✓                | ✓          | Edge       | AMR/EDOF/EDR/FLC            | € 900 - 1000    |
| AM7115MTF                               | 5 Megapíxeles   | 10-70x  | USB 2.0      | ✓                          | ✓                      | 8              | ✓                        | -           | ✓                | ✓          | Edge       | ELWD/FLC                    | € 700 - 800     |

# producto destacado

Más información en [www.dino-lite.eu/am4815ztl](http://www.dino-lite.eu/am4815ztl)

## AM4815ZTL – edge

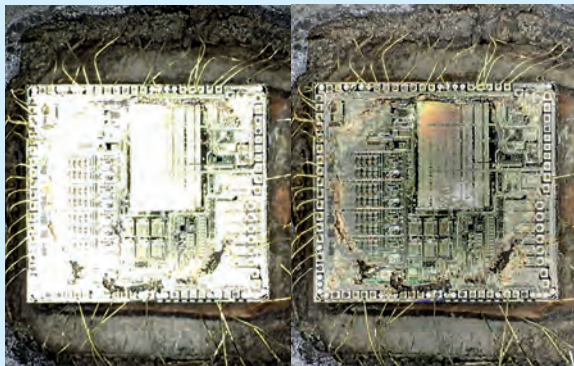
Sensor Edge - Larga Distancia De Trabajo - Polarizador - EDOF - EDR

AM4815ZTL combina características tales como un polarizador, larga distancia de trabajo y una gama de aumentos de 10x - 140x, con funciones de procesamiento de imágenes como la Profundidad de campo ampliada (EDOF) y el Rango dinámico extendido (EDR). Con la función de Rango Dinámico Extendido (EDR), los detalles de las zonas más oscuras o brillantes del objeto podrán ser revelados mediante la acumulación de imágenes a distintos niveles de exposición. La función de Profundidad de Campo Ampliada (EDOF) acumula automáticamente imágenes a distinto nivel de enfoque para mejorar la profundidad de campo en las superficies rugosas o poco uniformes. Con el microscopio se suministran tapas diferentes, convirtiendo a Dino-Lite Edge en la elección perfecta para cualquier aplicación profesional.



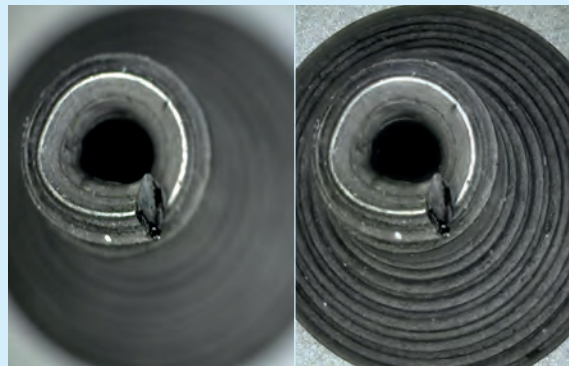
Con EDR

Sin EDR



Con EDOF

Sin EDOF



usb 2.0



long working distance  
4-15 cm



continuous  
~10x - 140x



extended dynamic range  
EDR



extended depth of field  
EDOF



magnification lock



1,3 megapixels  
1280 x 1024



8 white leds  
switchable



polarizer  
anti-reflection



exchangeable caps

# Dino-Lite iluminación especial

Más información en [www.dino-lite.eu/speciallighting](http://www.dino-lite.eu/speciallighting)



## Dino-Lite iluminación especial

Muchas aplicaciones especializadas en ciencia, ciencia forense, industria, ingeniería o en el campo médico, requieren una iluminación especial. Los modelos de Dino-Lite fueron creados con iluminación ultravioleta, iluminación infrarroja, iluminación fluorescente o incluso con combinaciones entre los distintos tipos de iluminación para muchas aplicaciones específicas.

Los microscopios Dino-Lite de esta gama ofrecen una resolución óptica de 1,3 o 5 megapíxeles, una conexión USB e incluyen el software fácil de usar DinoCapture. Los niveles de aumento

disponibles van desde medio a alto (hasta ~500x). Los modelos con carcasa metálica extrafuerte forman parte de esta gama. La serie ampliamente aclamada de microscopios de fluorescencia de Dino-Lite están considerados como los microscopios de fluorescencia más pequeños del mundo. Comparados con los microscopios de fluorescencia tradicionales con filtros de emisión de paso de banda, los filtros de emisión de paso alto de Dino-Lite ofrecen visibilidad y sensibilidad en un mayor rango de longitudes de ondas de fluorescencia.

### Ultravioleta (UV)



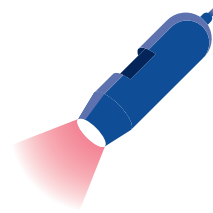
Microscopios portátiles de Dino-Lite con luz ultravioleta (UV) o una combinación de luz UV y blanca.

### Fluorescencia



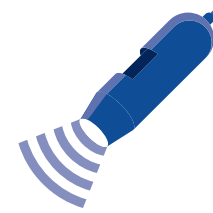
Microscopios portátiles de Dino-Lite con ledes fluorescentes para visualizar fluorescencia, desde 400nm hasta 620nm

### Infrarroja (IR)



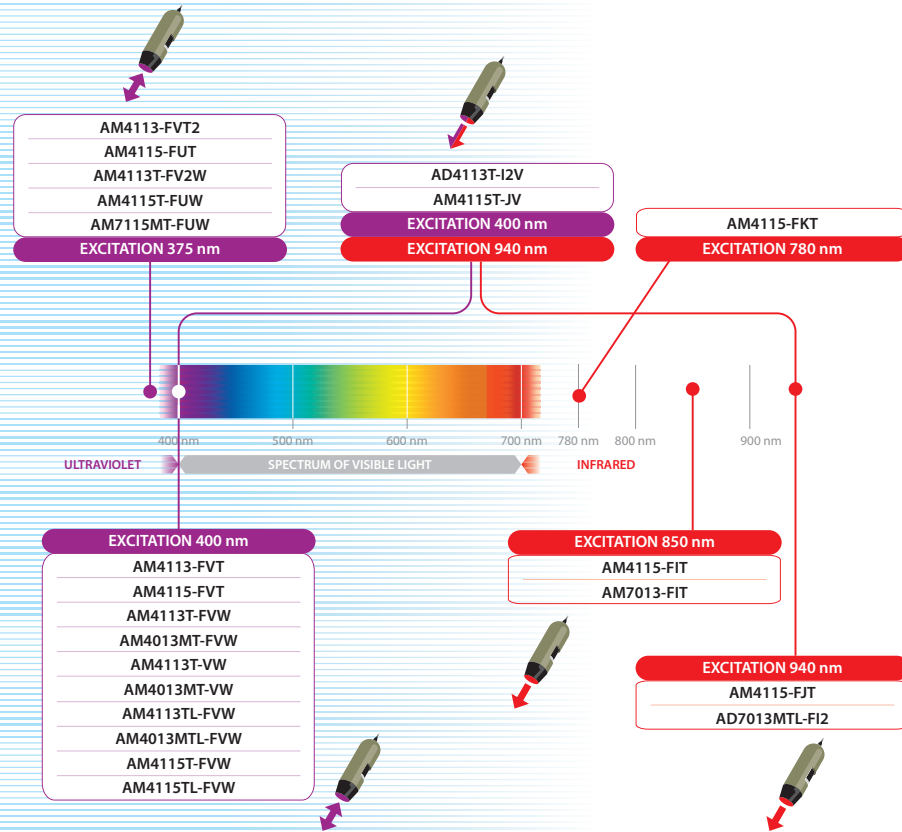
Microscopios portátiles de Dino-Lite con luz infrarroja o combinaciones de luz infrarroja y ultravioleta.

### Luz Estroboscópica

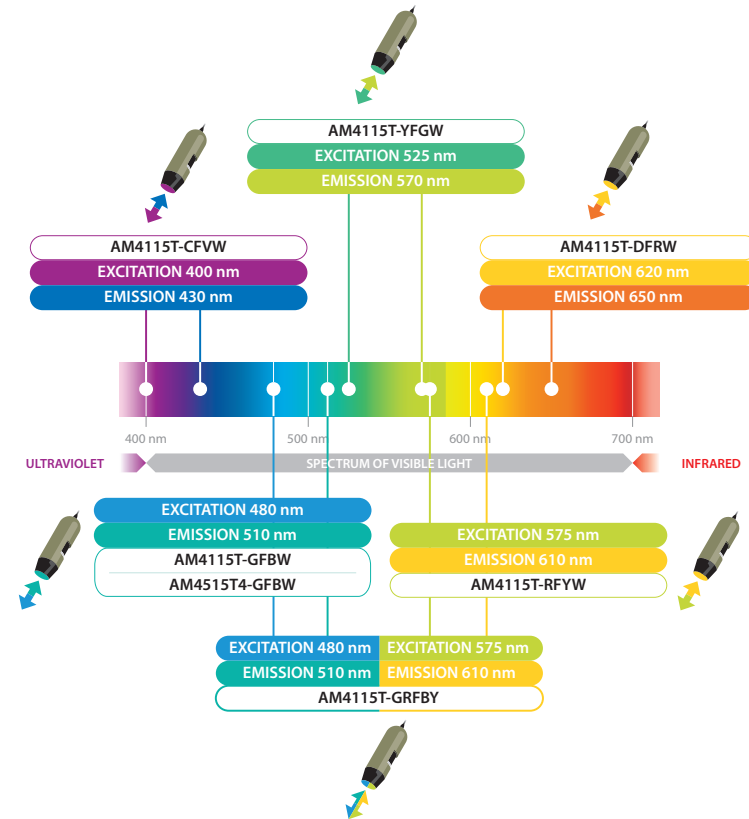


Microscopios portátiles de Dino-Lite con tecnología estroboscópica para captar objetos que se mueven con rapidez.

## Modelos UV e IR



## Modelos de fluorescencia





# Dino-Lite iluminación especial - ultravioleta (UV) Más información en [www.dino-lite.eu/ultraviolet](http://www.dino-lite.eu/ultraviolet)



gama AM4113xx



gama AM4115xx



gama AM4013xx / AM7013xx

Microscopios portátiles de Dino-Lite con luz ultravioleta (UV) o una combinación de luz UV y blanca. Los microscopios Dino-Lite de esta gama ofrecen una resolución óptica de 1,3 o 5 megapíxeles, una conexión USB e incluyen el software fácil de usar DinoCapture. Los modelos con carcasa metálica extrafuerte forman parte de esta gama.



2-year European warranty



Regulatory approval: CE, FCC, ROHS



Free SDK available for integration projects



Included software: DinoCapture 2.0 (Windows), DinoXscope (Mac OS)



Wireless streaming in combination with WF-10 unit

| MODELO                                   | RESOLUCIÓN      | AUMENTO        | CONECTIVIDAD | LARGA DISTANCIA DE TRABAJO | MEDICIÓN Y CALIBRACIÓN | NÚMERO DE LEDS | LED TIPO               | FILTRO DE EMISIÓN | CÁPSULAS INTERCAMBIABLES | POLARIZADOR | CARCAJA METÁLICA | ESD SEGURO | GENERACIÓN | GAMA DE PRECIOS |
|--|-----------------|----------------|--------------|----------------------------|------------------------|----------------|------------------------|-------------------|--------------------------|-------------|------------------|------------|------------|-----------------|
| <b>ILUMINACIÓN ESPECIAL ULTRAVIOLETA</b> |                 |                |              |                            |                        |                |                        |                   |                          |             |                  |            |            |                 |
| AM4113FVT2                               | 1,3 Megapíxeles | 10 - 70x, 200x | USB 2.0      | -                          | ✓                      | 4              | ~375 nm UV             | ✓                 | -                        | -           | -                | -          | -          | € 200 - 300     |
| AM4113FVT                                | 1,3 Megapíxeles | 10 - 70x, 200x | USB 2.0      | -                          | ✓                      | 8              | 390/400 nm UV          | ✓                 | -                        | -           | -                | -          | -          | € 200 - 300     |
| AM4115-FUT                               | 1,3 Megapíxeles | 20 - 220x      | USB 2.0      | -                          | ✓                      | 4              | ~375 nm UV             | ✓                 | ✓                        | -           | -                | -          | Edge       | € 400 - 500     |
| AM4115-FVT                               | 1,3 Megapíxeles | 20 - 220x      | USB 2.0      | -                          | ✓                      | 8              | 390/400 nm UV          | ✓                 | ✓                        | -           | -                | -          | Edge       | € 400 - 500     |
| AM4113T-FV2W                             | 1,3 Megapíxeles | 10 - 70x, 200x | USB 2.0      | -                          | ✓                      | 4+4            | 375 nm UV + blanco     | ✓                 | -                        | -           | -                | -          | -          | € 300 - 400     |
| AM4113T-FVW                              | 1,3 Megapíxeles | 10 - 70x, 200x | USB 2.0      | -                          | ✓                      | 4+4            | 390/400 nm UV + blanco | ✓                 | -                        | -           | -                | -          | -          | € 300 - 400     |
| AM4013MT-FVW                             | 1,3 Megapíxeles | 10 - 70x, 200x | USB 2.0      | -                          | ✓                      | 4+4            | 390/400 nm UV + blanco | ✓                 | -                        | -           | ✓                | ✓          | -          | € 400 - 500     |
| AM4113T-VV                               | 1,3 Megapíxeles | 10 - 70x, 200x | USB 2.0      | -                          | ✓                      | 4+4            | 390/400 nm UV + blanco | -                 | -                        | -           | -                | -          | -          | € 300 - 400     |
| AM4013MT-VV                              | 1,3 Megapíxeles | 10 - 70x, 200x | USB 2.0      | -                          | ✓                      | 4+4            | 390/400 nm UV + blanco | -                 | -                        | -           | ✓                | ✓          | -          | € 400 - 500     |
| AM4113TL-FVW                             | 1,3 Megapíxeles | 10 - 90x       | USB 2.0      | ✓                          | ✓                      | 4+4            | 390/400 nm UV + blanco | ✓                 | -                        | -           | -                | -          | -          | € 300 - 400     |
| AM4013MTL-FVW                            | 1,3 Megapíxeles | 10 - 90x       | USB 2.0      | ✓                          | ✓                      | 4+4            | 390/400 nm UV + blanco | ✓                 | -                        | -           | ✓                | ✓          | -          | € 500 - 600     |
| AM4115T-FUW                              | 1,3 Megapíxeles | 20 - 220x      | USB 2.0      | -                          | ✓                      | 4+4            | 375 nm UV + blanco     | ✓                 | ✓                        | -           | -                | -          | Edge       | € 500 - 600     |
| AM4115T-FVW                              | 1,3 Megapíxeles | 20 - 220x      | USB 2.0      | -                          | ✓                      | 4+4            | 390/400 nm UV + blanco | ✓                 | ✓                        | -           | -                | -          | Edge       | € 500 - 600     |
| AM4115TL-FVW                             | 1,3 Megapíxeles | 10 - 140x      | USB 2.0      | ✓                          | ✓                      | 4+4            | 390/400 nm UV + blanco | ✓                 | ✓                        | -           | -                | -          | Edge       | € 500 - 600     |
| AM7115MT-FUW                             | 5 Megapíxeles   | 20 - 220x      | USB 2.0      | -                          | ✓                      | 4+4            | 375 nm UV + blanco     | ✓                 | ✓                        | -           | ✓                | ✓          | Edge       | € 700 - 800     |

# Dino-Lite iluminación especial - fluorescencia

Más información en [www.dino-lite.eu/fluorescence](http://www.dino-lite.eu/fluorescence)




La serie ampliamente aclamada de microscopios de fluorescencia de Dino-Lite están considerados como los microscopios de fluorescencia más pequeños del mundo. Comparados con los microscopios de fluorescencia tradicionales con filtros de emisión de paso de banda, los filtros de emisión de paso alto de Dino-Lite ofrecen visibilidad y sensibilidad en un mayor rango de longitudes de ondas de fluorescencia. Microscopios portátiles de Dino-Lite con leds fluorescentes para detectar fluorescencia, desde 400nm hasta 620nm.

**2** 2-year European warranty

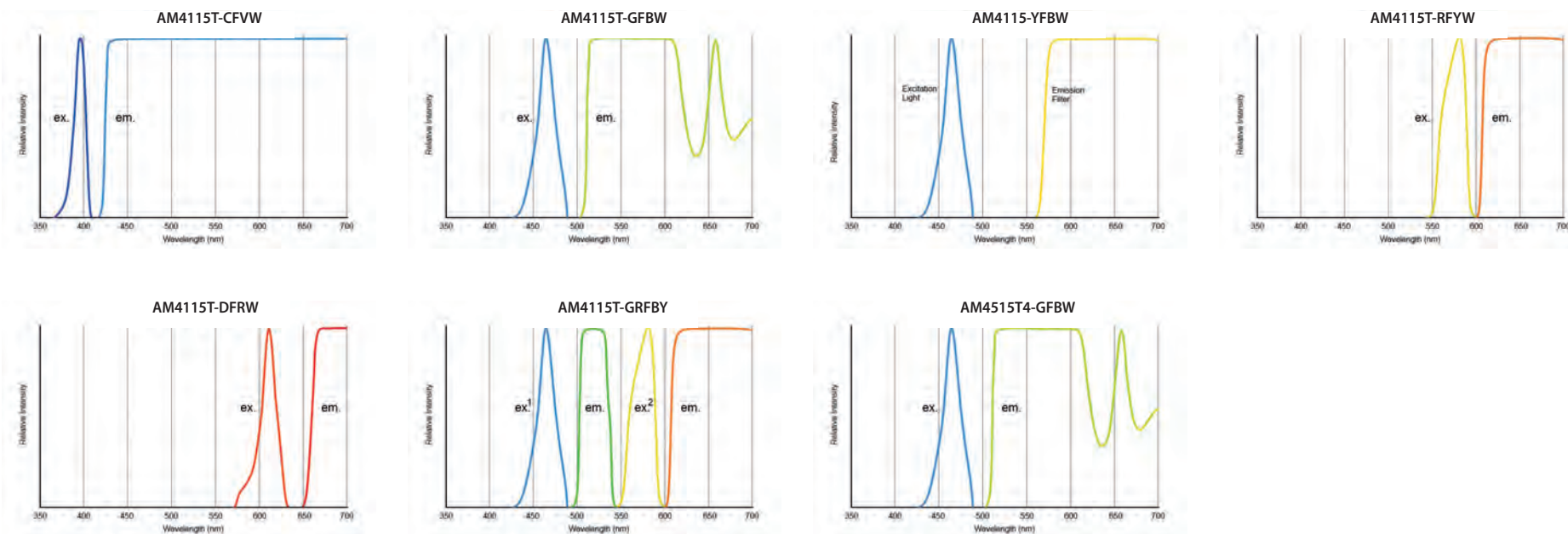
 Regulatory approval: CE, FCC, ROHS

**SDK** Free SDK available for integration projects

 Included software: DinoCapture 2.0 (Windows), DinoXcope (Mac OS)

 Wireless streaming in combination with WF-10 unit

# Dino-Lite iluminación especial - fluorescencia











| MODELO                                    | RESOLUCIÓN      | AUMENTO    | CONECTIVIDAD | LARGA DISTANCIA DE TRABAJO | MEDICIÓN Y CALIBRACIÓN | NÚMERO DE LEDS  | LONGITUD DE ONDA DE EXCITACIÓN | LONGITUD DE ONDA DE EMISIÓN | FLUORÓFORO (EJEMPLO)     | CÁPSULAS INTERCAMBIABLES | POLARIZADOR | CARCARA METÁLICA | ESD SEGURO | GENERACIÓN | FUNCIONES EXTRA | GAMA DE PRECIOS |
|---|-----------------|------------|--------------|----------------------------|------------------------|-----------------|--------------------------------|-----------------------------|--------------------------|--------------------------|-------------|------------------|------------|------------|-----------------|-----------------|
| <b>ILUMINACIÓN ESPECIAL FLUORESCENCIA</b> |                 |            |              |                            |                        |                 |                                |                             |                          |                          |             |                  |            |            |                 |                 |
| AM4115T-CFVW                              | 1,3 Megapíxeles | 20 - 220x  | USB 2.0      | -                          | ✓                      | 7 FL + 1 blanco | EX: 400 nm + blanco            | EM: 430 nm LP               | DAPI                     | ✓                        | -           | -                | -          | Edge       |                 | € 600 - 700     |
| AM4115T-GFBW                              | 1,3 Megapíxeles | 20 - 220x  | USB 2.0      | -                          | ✓                      | 7 FL + 1 blanco | EX: 480 nm + blanco            | EM: 510 nm LP               | GFP, FITC                | ✓                        | -           | -                | -          | Edge       |                 | € 600 - 700     |
| AM4115T-YFGW                              | 1,3 Megapíxeles | 20 - 220x  | USB 2.0      | -                          | ✓                      | 7 FL + 1 blanco | EX: 525 nm + blanco            | EM: 570 nm LP               | Cy3, TRITC               | ✓                        | -           | -                | -          | Edge       |                 | € 600 - 700     |
| AM4115T-RFYW                              | 1,3 Megapíxeles | 20 - 220x  | USB 2.0      | -                          | ✓                      | 7 FL + 1 blanco | EX: 575 nm + blanco            | EM: 610 nm LP               | TxRed, mCherry           | ✓                        | -           | -                | -          | Edge       |                 | € 600 - 700     |
| AM4115T-DFRW                              | 1,3 Megapíxeles | 20 - 220x  | USB 2.0      | -                          | ✓                      | 7 FL + 1 blanco | EX: 620 nm + blanco            | EM: 650 nm LP               | Cy5                      | ✓                        | -           | -                | -          | Edge       |                 | € 600 - 700     |
| AM4115T-GRFBY                             | 1,3 Megapíxeles | 20 - 220x  | USB 2.0      | -                          | ✓                      | 4 FL + 4 FL     | EX: 480 nm + 575 nm            | EM: 510 nm & 610 nm         | GFP/FITC & TxRed/mCherry | ✓                        | -           | -                | -          | Edge       |                 | € 700 - 800     |
| AM4515T4-GFBW                             | 1,3 Megapíxeles | 400 - 470x | USB 2.0      | -                          | ✓                      | 7 FL + 1 blanco | EX: 480 nm + blanco            | EM: 510 nm LP               | GFP, FITC                | ✓                        | -           | -                | -          | Edge       | AMR             | € 600 - 700     |

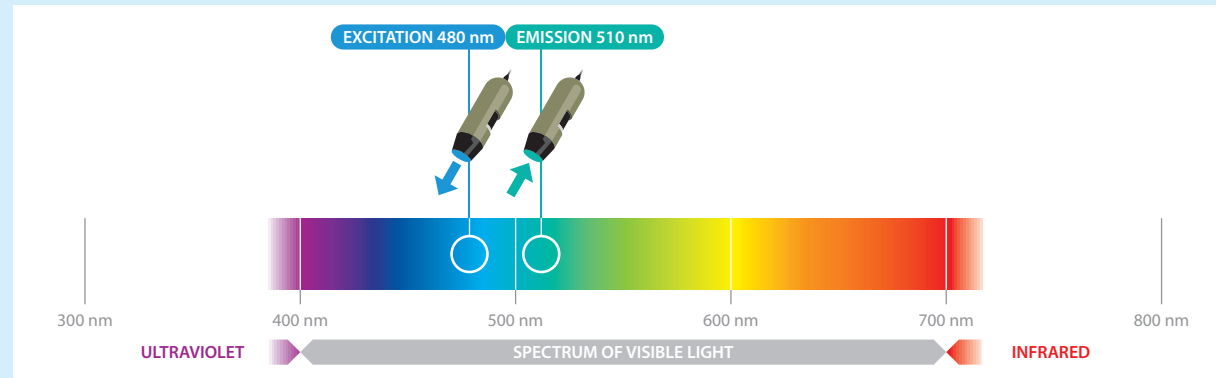
# producto destacado Más información en [www.dino-lite.eu/am4115t-gfbw](http://www.dino-lite.eu/am4115t-gfbw)

## AM4115T-GFBW, fluorescencia

Sensor Edge - 1 blanco / 7 FL LEDs - Excitación a 480 y emisión de 510 nm

El microscopio digital AM4115T-GFBW de Dino-Lite está optimizado para la investigación y visualización de objetos fluorescentes utilizando 480nm luces LED. Tiene un filtro de emisión de 510nm diseñado para observar, incluida entre otras cosas, la GFP (proteína fluorescente verde). En comparación con los filtros de emisión de tipo de paso de banda de los microscopios de fluorescencia tradicionales, el filtro de emisión de tipo de paso largo de Dino-Lite proporciona visibilidad y sensibilidad en un rango mayor de longitud de onda de fluorescencia. Los objetos fluorescentes verdes aparecen bajo el microscopio y usted puede ver con claridad su brillo verde. El AM4115T-GFBW tiene la capacidad de cambiar la fuente de luz de las 480nm luces LED excitación a blancas, lo cual resulta práctico para localizar el objeto y conseguir un enfoque sencillo.

-  usb 2.0
-  measurement functionality
-  adjustable ~20x-220x
-  magnification lock
-  1,3 megapixel 1280 x 1024
-  fluorescent leds ~480nm
-  switchable uv/white leds
-  standard working distance



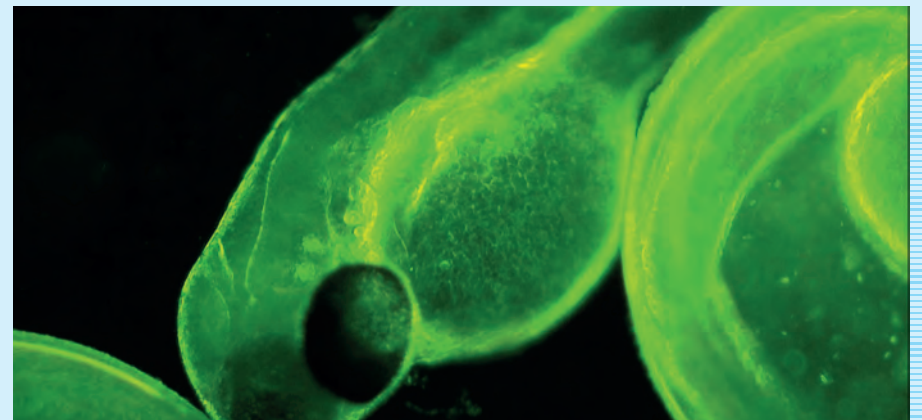
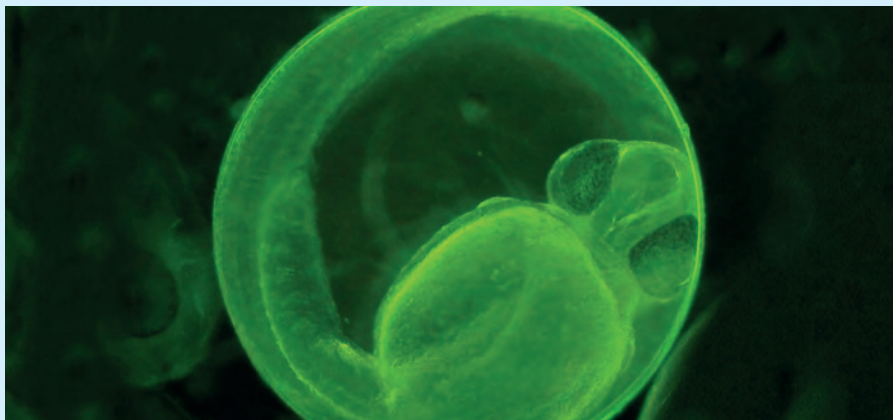
# estudio de caso fluorescencia Más información en [www.dino-lite.eu/zebrafish-research](http://www.dino-lite.eu/zebrafish-research)

## la investigación celular se hace visible con la microscopía por fluorescencia usb

### **Dino-Lite ayuda a los investigadores a formar una imagen**

La investigación de enfermedades que constituyen una amenaza para la vida es de suma importancia. Milagrosamente, un pequeño pez a rayas puede jugar un papel importante con la microscopía óptica especial. El Profesor Yung-Jen Chuang (47) de Taiwán está llevando a cabo una investigación con el pez cebra, utilizando microscopios de fluorescencia de Dino-Lite. En la Universidad Nacional de Tsing Hua, en Hsinchu, Taiwán, el Profesor Yung-Jen Chuang dirige un laboratorio de biología vascular. La biología vascular consiste en el estudio de nuestro sistema circulatorio en todas sus formas, desde la aorta, hasta los capilares más pequeños del cerebro. El Profesor Yung-Jen Chuang y su equipo están interesados particularmente en los procesos moleculares y celulares que ocurren cuando se forman nuevos vasos sanguíneos a partir de vasos sanguíneos existentes, un proceso que se denomina angiogénesis. Asimismo, el equipo está investigando cómo se produce la reparación de los tejidos tras una lesión en los órganos

vitales, como el corazón o el cerebro, y examina qué reacciones influyen en la circulación sanguínea dentro de un tumor. Los estudios implican también la genómica funcional, que tiene por objetivo identificar qué genes específicos trabajan más, por ejemplo, para acelerar la regeneración. Obviamente, el Profesor Yung-Jen Chuang está liderando un equipo que consta de un gran número de investigadores, un número incluso mayor de peces cebra y microscopios de fluorescencia de Dino-Lite. El Profesor Yung-Jen Chuang trabajó con Dino-Lite para desarrollar los microscopios digitales de fluorescencia: „Estoy encantado de que los microscopios de fluorescencia de Dino-Lite sean de buena calidad y asequibles. Además, son fáciles de usar. De esta forma, podemos permitir que más investigadores trabajen con ellos después de una formación mínima, y también empleamos varios equipos de Dino-Lite que tenemos para fines educativos. Es fácil mostrar las imágenes en un ordenador portátil y podemos almacenar vídeos e imágenes fijas para estudiar mejor los cambios en los tejidos“



# Dino-Lite iluminación especial - infrarroja (IR)

Más información en [www.dino-lite.eu/infrared](http://www.dino-lite.eu/infrared)

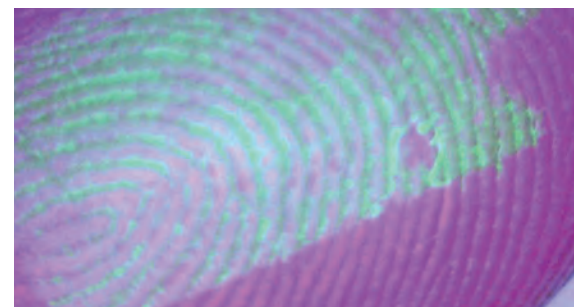


gama AM4113xx

gama AM7013xx

Microscopios portátiles de Dino-Lite con luz infrarroja o combinaciones de luz infrarroja y ultravioleta.

-  2-year European warranty
-  Free SDK available for integration projects
-  Wireless streaming in combination with WF-10 unit
-  Regulatory approval: CE, FCC, ROHS
-  Included software: DinoCapture 2.0 (Windows), DinoXcope (Mac OS)



| MODELO                                 | RESOLUCIÓN      | AUMENTO      | CONECTIVIDAD | LARGA DISTANCIA DE TRABAJO | MEDICIÓN Y CALIBRACIÓN | NÚMERO DE LEDS | TIPO DE LED               | FILTRO DE EMISIÓN | CÁPSULAS INTERCAMBIABLES | POLARIZADOR | CARcasa METÁLICA | ESD SEGURO | GENERACIÓN | GAMA DE PRECIOS |
|--|-----------------|--------------|--------------|----------------------------|------------------------|----------------|---------------------------|-------------------|--------------------------|-------------|------------------|------------|------------|-----------------|
| <b>ILUMINACIÓN ESPECIAL INFRARROJA</b> |                 |              |              |                            |                        |                |                           |                   |                          |             |                  |            |            |                 |
| AM4115-FKT                             | 1,3 Megapíxeles | 20-220x      | USB 2.0      | -                          | ✓                      | 8              | 780 nm IR                 | ✓                 | ✓                        | -           | -                | -          | Edge       | € 500 - 600     |
| AM4115-FIT                             | 1,3 Megapíxeles | 20-220x      | USB 2.0      | -                          | ✓                      | 8              | 850 nm IR                 | ✓                 | ✓                        | -           | -                | -          | Edge       | € 400 - 500     |
| AM4115-FJT                             | 1,3 Megapíxeles | 20-220x      | USB 2.0      | -                          | ✓                      | 8              | 940 nm IR                 | ✓                 | ✓                        | -           | -                | -          | Edge       | € 400 - 500     |
| AD4113T-I2V                            | 1,3 Megapíxeles | 20-200x      | USB 2.0      | -                          | ✓                      | 4+4            | 390/400 nm UV + 940 nm IR | ✓                 | ✓                        | -           | -                | -          | -          | € 300 - 400     |
| AM4115T-JV                             | 1,3 Megapíxeles | 20-220x      | USB 2.0      | -                          | ✓                      | 4+4            | 390/400 nm UV + 940 nm IR | ✓                 | ✓                        | -           | -                | -          | Edge       | € 500 - 600     |
| AM7013M-FIT                            | 5 Megapíxeles   | 10-70x, 200x | USB 2.0      | -                          | ✓                      | 8              | 850 nm IR                 | ✓                 | -                        | -           | ✓                | ✓          | -          | € 500 - 600     |
| AD7013MTL-FI2                          | 5 Megapíxeles   | 20-90x       | USB 2.0      | ✓                          | ✓                      | 8              | 940 nm IR                 | ✓                 | ✓                        | -           | ✓                | ✓          | -          | € 600 - 700     |

# Dino-Lite iluminación especial - luz estroboscópica

Más información en [www.dino-lite.eu/stroboscopic](http://www.dino-lite.eu/stroboscopic)

Microscopios portátiles de Dino-Lite con tecnología estroboscópica para captar objetos que se mueven con rapidez. El Dino-Lite con la función de luz estroboscópica toma imágenes perfectas reduciendo el desenfoque producido por el movimiento, incluso en casos de mayores aumentos. La tecnología del estrobomicroscopio le permite capturar objetos que se mueven rápido de una manera muy fácil y cómoda. Se puede usar en la supervisión de las líneas de producción en un entorno de fabricación, en la observación de criaturas vivas en un entorno de laboratorio o en cualquier otra aplicación con objetos que se muevan rápido



AM3715TB




AM3713TB

**2** 2-year European warranty

 Regulatory approval: CE, FCC, ROHS

**SDK** Free SDK available for integration projects

 Included software: DinoCapture 2.0 (Windows), DinoXcope (Mac OS)

| MODELO   | RESOLUCIÓN    | AUMENTO        | CONECTIVIDAD | LARGA DISTANCIA DE TRABAJO | MEDICIÓN Y CALIBRACIÓN | NÚMERO DE LEDS | TIPO DE LED             | FPS    | CÁPSULAS INTERCAMBIABLES | POLARIZADOR | CÁRCASA METÁLICA | ESD SEGURO | GENERACIÓN | FUNCIONES EXTRA    | GAMA DE PRECIOS |
|--|---------------|----------------|--------------|----------------------------|------------------------|----------------|-------------------------|--------|--------------------------|-------------|------------------|------------|------------|--------------------|-----------------|
| <b>ILUMINACIÓN ESPECIAL LUZ ESTROBOSCÓPICA</b> |               |                |              |                            |                        |                |                         |        |                          |             |                  |            |            |                    |                 |
| AM3713TB                                       | VGA (640x480) | 10 - 70x, 200x | USB 2.0      | -                          | ✓                      | 8              | blanco (Estroboscópica) | 60 fps | -                        | -           | -                | -          | -          | -                  | € 300 - 400     |
| AM3715TB                                       | VGA (640x480) | 20 - 220x      | USB 2.0      | -                          | ✓                      | 8              | blanco (Estroboscópica) | 30 fps | ✓                        | -           | -                | -          | Edge       | disparador externo | € 400 - 500     |

# Dino-Lite alta velocidad

Más información en [www.dino-lite.eu/highspeed](http://www.dino-lite.eu/highspeed)



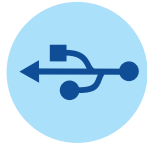


## Dino-Lite alta velocidad

Estos modelos también están disponibles en carcasa de aleación de aluminio para una protección mejorada y el mejor aspecto y tacto. Para trabajar en entornos en los que no pueda o no quiera utilizar un ordenador, un microscopio con USB 3.0, DVI, una conexión directa a un televisor o VGA podría ser la mejor solución. La serie Dino-lite con un conector VGA se puede conectar

directamente al monitor de un ordenador (pantalla VGA) y DVI y los modelos para televisor se pueden conectar directamente a un aparato de televisión. Una gran ventaja de los modelos para TV/VGA es que ofrecen una alta frecuencia de velocidad de cuadro de hasta 60 imágenes por segundo

### USB 3.0 conexión



Modelos en tiempo real a alta velocidad que se conectan directamente al ordenador a través de un conector USB 3.0.



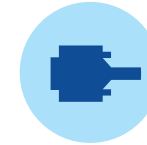
### Conexión High Definition (HD)



Modelos en tiempo real a alta velocidad que se conectan directamente al monitor de un ordenador o a una pantalla de televisión a través de un conector DVI.



### Conexión VGA



Modelos en tiempo real a alta velocidad que se conectan directamente al monitor de un ordenador/pantalla VGA a través de un conector VGA (D-SUB).



# Dino-Lite alta velocidad - USB 3.0 conexión

Más información en [www.dino-lite.eu/usb-3](http://www.dino-lite.eu/usb-3)

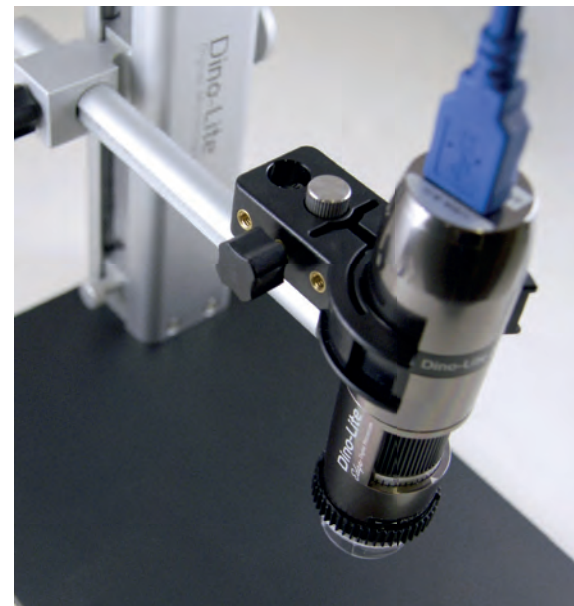


gama AM73xxx

El USB 3.0 añade un nuevo modo de transferencia llamado "SuperSpeed" (SS) con una velocidad de transferencia de datos de hasta 5 Gbits/s (625 MB/s). Los modelos Dino-Lite con USB 3.0 ofrecen una velocidad de transferencia de imagen de hasta 45 FPS a una resolución de 1280 x 960. SuperSpeed permite aprovechar el potencial total de la óptica de la Serie Dino-Lite Edge incluyendo la precisión de color y la calidad de imagen mejoradas.

- 2** 2-year European warranty
- SDK** Free SDK available for integration projects

-  Regulatory approval: CE, FCC, ROHS
-  Included software: DinoCapture 2.0 (Windows), DinoXcope (Mac OS)



| MODELO                                 | RESOLUCIÓN    | AUMENTO | CONECTIVIDAD | LARGA DISTAN-<br>CIA DE<br>TRABAJO | MEDICIÓN Y<br>CALIBRACIÓN | NÚMERO DE<br>LEDS | MAX. FPS* | CÁPSULAS<br>INTERCAMBI-<br>ABLES | POLARIZADOR | CARCASA<br>METÁLICA | ESD SEGURO | GENERACIÓN | CARACTER-<br>ÍSTICAS<br>ADICIONALES | GAMA DE<br>PRECIOS |
|--|---------------|---------|--------------|------------------------------------|---------------------------|-------------------|-----------|----------------------------------|-------------|---------------------|------------|------------|-------------------------------------|--------------------|
| <b>ALTA VELOCIDAD USB 3.0 CONEXIÓN</b> |               |         |              |                                    |                           |                   |           |                                  |             |                     |            |            |                                     |                    |
| AM73115MZT                             | 5 Megapíxeles | 20-220x | USB 3.0      | -                                  | ✓                         | 8                 | 45 fps    | ✓                                | ✓           | ✓                   | ✓          | Edge       | FLC                                 | € 900-1000         |
| AM73115MZTL                            | 5 Megapíxeles | 10-140x | USB 3.0      | ✓                                  | ✓                         | 8                 | 45 fps    | ✓                                | ✓           | ✓                   | ✓          | Edge       | FLC                                 | € 900-1000         |
| AM73115MTF                             | 5 Megapíxeles | 10-70x  | USB 3.0      | ✓                                  | ✓                         | 8                 | 45 fps    | ✓                                | -           | ✓                   | ✓          | Edge       | ELWD/FLC                            | € 900-1000         |
| AM73515MZT                             | 5 Megapíxeles | 20-220x | USB 3.0      | -                                  | ✓                         | 8                 | 45 fps    | ✓                                | ✓           | ✓                   | ✓          | Edge       | AMR/FLC                             | € 900-1000         |
| AM73515MZTL                            | 5 Megapíxeles | 10-140x | USB 3.0      | ✓                                  | ✓                         | 8                 | 45 fps    | ✓                                | ✓           | ✓                   | ✓          | Edge       | AMR/FLC                             | € 900-1000         |
| AM73915MZT                             | 5 Megapíxeles | 20-220x | USB 3.0      | -                                  | ✓                         | 8                 | 45 fps    | ✓                                | ✓           | ✓                   | ✓          | Edge       | EDOF/EDR/AMR/FLC                    | € 1100-1200        |
| AM73915MZTL                            | 5 Megapíxeles | 10-140x | USB 3.0      | ✓                                  | ✓                         | 8                 | 45 fps    | ✓                                | ✓           | ✓                   | ✓          | Edge       | EDOF/EDR/AMR/FLC                    | € 1100-1200        |

# Dino-Lite alta velocidad - conexión VGA (D-SUB)



AM4116xx/AM4116xx

AM5216xx/AM5216xx



Modelos a alta velocidad que se conectan directamente a una pantalla VGA a través de un conector VGA (D-SUB). Ofrece una alta frecuencia de velocidad de cuadro de hasta 60 imágenes por segundo con una resolución de 800x600, y ha mejorado la visibilidad con poca luz de forma que usted pueda ver claramente en cada situación.

**2** 2-year European warranty

Regulatory approval: CE, FCC, ROHS

| MODELO                             | RESOLUCIÓN | AUMENTO      | CONECTIVIDAD | LARGA DISTANCIA DE TRABAJO | MEDICIÓN Y CALIBRACIÓN | NÚMERO DE LEDES | MAX. FPS* | CÁPSULAS INTERCAMBIABLES | POLARIZADOR | CARCARA METÁLICA | ESD SEGURO | GENERACIÓN | CARACTERÍSTICAS ADICIONALES      | GAMA DE PRECIOS |
|------------------------------------|------------|--------------|--------------|----------------------------|------------------------|-----------------|-----------|--------------------------|-------------|------------------|------------|------------|----------------------------------|-----------------|
| <b>ALTA VELOCIDAD CONEXIÓN VGA</b> |            |              |              |                            |                        |                 |           |                          |             |                  |            |            |                                  |                 |
| AM4116T                            | 800x600    | 10-70x, 200x | VGA (D-Sub)  | -                          | -                      | 8               | 60 fps    | -                        | -           | -                | -          | -          | -                                | € 200-300       |
| AM4116TL                           | 800x600    | 10-90z       | VGA (D-Sub)  | ✓                          | -                      | 8               | 60 fps    | -                        | -           | -                | -          | -          | -                                | € 200-300       |
| AM4116ZT                           | 800x600    | 10-70x, 200x | VGA (D-Sub)  | -                          | -                      | 8               | 60 fps    | -                        | ✓           | -                | -          | -          | -                                | € 300-400       |
| AM4116ZTL                          | 800x600    | 10-90x       | VGA (D-Sub)  | ✓                          | -                      | 8               | 60 fps    | -                        | ✓           | -                | -          | -          | -                                | € 300-400       |
| AM5116T                            | 720P       | 10-70x, 200x | VGA (D-Sub)  | -                          | -                      | 8               | 60 fps    | -                        | -           | -                | -          | -          | Función de cuadro congelado      | € 300-400       |
| AM5116ZT                           | 720P       | 10-70x, 200x | VGA (D-Sub)  | -                          | -                      | 8               | 60 fps    | -                        | ✓           | -                | -          | -          | Función de cuadro congelado      | € 400-500       |
| AM5116ZTL                          | 720P       | 10-90x       | VGA (D-Sub)  | ✓                          | -                      | 8               | 60 fps    | -                        | ✓           | -                | -          | -          | Función de cuadro congelado      | € 400-500       |
| AM5216T                            | 720P       | 20-220x      | VGA (D-Sub)  | -                          | -                      | 8               | 60 fps    | -                        | -           | -                | -          | Edge       | Función de cuadro congelado      | € 400-500       |
| AM5216ZT                           | 720P       | 20-220x      | VGA (D-Sub)  | -                          | -                      | 8               | 60 fps    | ✓                        | ✓           | -                | -          | Edge       | Función de cuadro congelado      | € 500-600       |
| AM5216ZTL                          | 720P       | 10-140x      | VGA (D-Sub)  | ✓                          | -                      | 8               | 60 fps    | ✓                        | ✓           | -                | -          | Edge       | Función de cuadro congelado      | € 500-600       |
| AM5216TF                           | 720P       | 10-70x       | VGA (D-Sub)  | ✓                          | -                      | 8               | 60 fps    | ✓                        | -           | -                | -          | Edge       | Función de cuadro congelado/ELWD | € 500-600       |

# Dino-Lite alta velocidad - conexión High Definition (DVI)

Más información en [www.dino-lite.eu/dvi](http://www.dino-lite.eu/dvi)



gama AM5018

Modelos a alta velocidad que se conectan directamente al monitor de un ordenador o a una pantalla de televisión a través de un conector DVI

**2** 2-year European warranty

 Regulatory approval: CE, FCC, ROHS



| MODELO                               | RESOLUCIÓN | AUMENTO      | CONECTIVIDAD          | LARGA DISTAN-<br>CIA DE<br>TRABAJO | MEDICIÓN Y<br>CALIBRACIÓN | NÚMERO DE<br>LEDS | MAX. FPS* | CÁPSULAS<br>INTERCAMBI-<br>ABLES | POLARIZADOR | CARCASA<br>METÁLICA | ESD SEGURO | GENERACIÓN | CARACTER-<br>ÍSTICAS<br>ADICIONALES | GAMA DE<br>PRECIOS |  |
|--------------------------------------|------------|--------------|-----------------------|------------------------------------|---------------------------|-------------------|-----------|----------------------------------|-------------|---------------------|------------|------------|-------------------------------------|--------------------|--|
| <b>ALTA VELOCIDAD CONEXIÓN (DVI)</b> |            |              |                       |                                    |                           |                   |           |                                  |             |                     |            |            |                                     |                    |  |
| AM5018MZT                            | HD 720p    | 10-70x, 200x | High Definition (DVI) | -                                  | -                         | 8                 | 60 fps    | -                                | ✓           | ✓                   | ✓          | -          | Función de cuadro congelado         | € 600-700          |  |
| AM5018MZTL                           | HD 720p    | 20-90x       | High Definition (DVI) | ✓                                  | -                         | 8                 | 60 fps    | -                                | ✓           | ✓                   | ✓          | -          | Función de cuadro congelado         | € 600-700          |  |
| AM5218MZT                            | HD 720p    | 20-220x      | High Definition (DVI) | -                                  | -                         | 8                 | 60 fps    | ✓                                | ✓           | ✓                   | ✓          | Edge       | Función de cuadro congelado         | € 700-800          |  |
| AM5218MZTL                           | HD 720p    | 10-140x      | High Definition (DVI) | ✓                                  | -                         | 8                 | 60 fps    | ✓                                | ✓           | ✓                   | ✓          | Edge       | Función de cuadro congelado         | € 700-800          |  |

# producto destacado









Más información en [www.dino-lite.eu/am5216ztl](http://www.dino-lite.eu/am5216ztl)

## AM5216ZTL

Alta Velocidad - Directamente VGA Conexión - Polarizador - Distancia de Trabajo

El AM5216ZTL de Dino-Lite se conecta directamente a una pantalla VGA a través de un conector VGA (D-SUB). Ofrece una alta velocidad de imágenes de hasta 60 fps, con una resolución de 1280 x 720, gracias a la que se obtienen unas imágenes nítidas y claras. El AM5216ZTL es la elección ideal para situaciones en las que las imágenes en tiempo real sean vitales, como cuando se trabaja con placas de circuitos impresos o con otros objetos en miniatura. Al tocar el sensor microtouch del microscopio, se puede congelar la imagen para la inspección de detalles importantes y si se presiona el sensor microtouch durante 2 segundos, las luces LED pueden encenderse y apagarse. Gracias a la distancia de trabajo larga de hasta 15 centímetros, el AM5216ZTL es la elección ideal para situaciones en las que las imágenes en tiempo real sean vitales, como cuando se trabaja con placas de circuitos impresos o con otros objetos en miniatura. El polarizador ajustable integrado reduce los deslumbramientos



-  direct vga connection
-  continuous ~10x - 140x
-  magnification lock
-  8 white leds switchable
-  long working distance 4-15 cm
-  high speed
-  resolution 1280 x 720 (720p)
-  polarizer anti-reflection

# Dino-Lite basic

Más información en [www.dino-lite.eu/basic](http://www.dino-lite.eu/basic)



## Dino-Lite basic

Para aplicaciones con fines generales, en las que una resolución de imagen alta y características avanzadas de hardware y software no son estrictamente necesarias, la serie basic Dino-Lite es una buena elección. Estos modelos Dino-Lite son asequibles y fáciles de utilizar, pero conservan la misma durabilidad y calidad que la serie de productos Dino-Lite más avanzados. Una versión básica del software en propiedad DinoCapture está incluida en cada Dino-Lite. Los aumentos de los microscopios van desde 10 a 70x y alrededor de 200x. Solución económica y fácil de usar, principalmente para uso doméstico y aplicaciones profesionales sencillas.

### AM2111

El AM2111 basic de Dino-Lite es una excelente elección para aficionados, colegios, niños o cualquier otra aplicación de bajo coste.

### AM3113T

El AM3113T tiene las funciones de medición y el botón Microtouch para capturar imágenes directamente desde el Dino-Lite. El sensor de imagen mejorado ofrece una imagen de alta calidad con colores naturales y también ofrece una elevada tasa de refresco para obtener mejores imágenes en tiempo real. Es una solución asequible para uso industrial, científico y comercial.



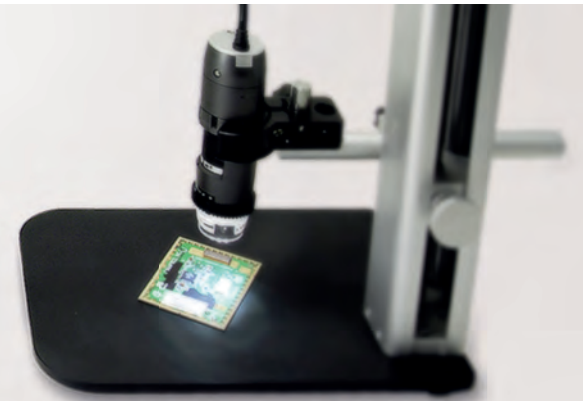
AM2111

AM3113T

- 2 2-year European warranty
- SDK Free SDK available for integration projects
- Regulatory approval: CE, FCC, ROHS
- Included software: DinoCapture 2.0 (Windows), DinoXcope (Mac OS)

| MODELO       | RESOLUCIÓN    | AUMENTO        | CONECTIVIDAD | LARGA DISTANCIA DE TRABAJO | MEDICIÓN Y CALIBRACIÓN | NÚMERO DE LEDS | CÁPSULAS INTERCAMBIABLES | POLARIZADOR | CARCASA METÁLICA | ESD SEGURO | GENERACIÓN | CARACTERÍSTICAS ADICIONALES | GAMA DE PRECIOS |
|--------------|---------------|----------------|--------------|----------------------------|------------------------|----------------|--------------------------|-------------|------------------|------------|------------|-----------------------------|-----------------|
| <b>BASIC</b> |               |                |              |                            |                        |                |                          |             |                  |            |            |                             |                 |
| AM2111       | VGA (640x480) | 10 - 70x, 200x | USB 2.0      | -                          | -                      | 4              | -                        | -           | -                | -          | -          | -                           | € 100 - 200     |
| AM3113T      | VGA (640x480) | 10 - 70x, 200x | USB 2.0      | -                          | ✓                      | 8              | -                        | -           | -                | -          | -          | -                           | € 100 - 200     |

# Dino-Lite mobile / sin hilos

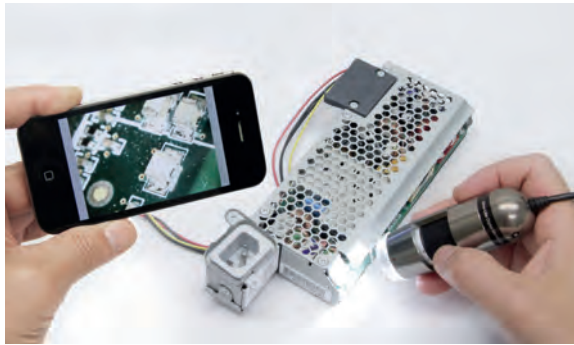




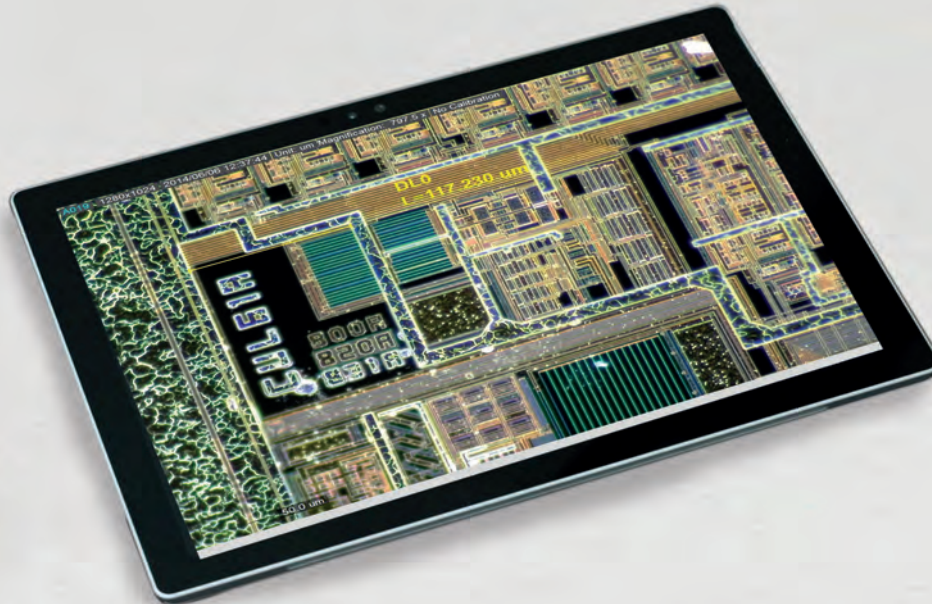
# Dino-Lite mobile / sin hilos wifi streamer

Más información en [www.dino-lite.eu/wifistreamer](http://www.dino-lite.eu/wifistreamer)

El Streamer WiFi WF-10 permite que los modelos USB de Dino-Lite se puedan utilizar inalámbricamente, en conexión con una aplicación iOS (iPhone/iPad) o Android en cualquier tableta, smartphone u ordenador. El WiFi Streamer es ideal para trabajos sobre el terreno o presentaciones. Transmite desde un Dino-Lite a varios dispositivos. El WF-10 cuenta con una batería reemplazable y se puede utilizar en cualquier parte para crear una señal WiFi para transmitir las imágenes en vivo de Dino-Lite.



# Dino-Lite mobile/ Android y Windows Conecta tu Dino-Lite directamente a tu dispositivo Android



Windows



Android



ANDROID APP ON  
Google play

## ANDROID

Conecte su Dino-Lite directamente a un dispositivo Android seleccionado

- ▶ Conéctalo a micro-USB/ USB-C
- ▶ La aplicación oficial de Dino-Lite para Android está disponible en la tienda de Google Play
- ▶ No es necesario disponer de acceso de "superusuario" (root)
- ▶ Controla los parámetros de exposición y de LED a través de la aplicación DinoDirect



## WINDOWS

Conecta tu Dino-Lite directamente a tu Windows 10 tableta

- ▶ Con Windows 10, los Dino-Lites compatibles se pueden conectar directamente al software a través de USB 2.0
- ▶ Utilice los programas incorporados y la aplicación de cámara nativa para realizar inspecciones
- ▶ No se requiere equipo adicional o fuente de energía



# Dino-Lite médico

Más información en [www.dino-lite.eu/medical](http://www.dino-lite.eu/medical)



Dino-Lite médico

# Dino-Lite

## Digital Microscope Medical

Los microscopios digitales Dino-Lite ya han demostrado su valía en todo el mundo. Muchos profesionales de distintos ámbitos utilizan a diario alguno de los más de 150 modelos diferentes de Dino-Lite. Todos los modelos son fáciles de usar, versátiles y dedicados a sus tareas diarias. Dino-Lite se ha convertido en una herramienta indispensable para muchas personas.

Los modelos para la atención sanitaria tienen las características de los modelos generales de Dino-Lite, como las luces LED incorporadas y la posibilidad de guardar imágenes y vídeos en un ordenador, pero también cuentan con tapas diseñadas especialmente para cada aplicación y la disponibilidad de un filtro de polarización en algunos modelos. Todos los microscopios de Dino-Lite reciben la energía a través del puerto USB, lo que hace que no dependan de baterías



Todos los modelos de esta gama de productos están certificados conforme a la Directiva de Dispositivos Médicos 93/42/CEE, modificada por la 2007/47/CE.



## Microscopios USB Dino-Lite. Para especialistas.

## Dino-Lite DermaScope®

Con el lanzamiento de Dino-Lite DermaScope®, los clientes podrán disfrutar de una nueva generación de dermatoscopios compactos y económicos. Estos microscopios digitales USB manipulables y fáciles de utilizar se pueden configurar y utilizar con facilidad para crear fotografías claras y nítidas y vídeos de una amplia variedad de problemas de piel sin dolor para el paciente ni largos tiempos de espera.

Todos los dispositivos Dino-Lite DermaScopes cuentan con un polarizador ajustable incorporado que reduce el efecto de brillo de la piel. Permite obtener mejores imágenes de las capas de la piel, las lesiones y los lunares. DermaScope admite el uso de agua o aceite, pero no siempre es necesario.



modelos disponibles:








### DermaScope Polarizer MEDL4DW

-  1,3 megapixel  
1280 x 1024
-  measurement  
functionality
-  adjustable  
~10x - 50x
-  8 white leds  
switchable
-  polarizer  
anti-reflection
-  magnification  
lock
-  exchangeable  
caps
-  usb 2.0
-  macrozoom  
fov & dof









### DermaScope Polarizer HR MEDL7DW

-  5 megapixel  
2592 x 1944
-  measurement  
functionality
-  adjustable  
~10x - 50x
-  8 white leds  
switchable
-  polarizer  
anti-reflection
-  metal  
housing
-  exchangeable  
caps
-  usb 2.0
-  macrozoom  
fov & dof
-  magnification  
lock

### DermaScope Polarizer 200x MEDL4DM

-  1,3 megapixel  
1280 x 1024
-  measurement  
functionality
-  adjustable  
~10 - 50x, 200x
-  8 white leds  
switchable
-  polarizer  
anti-reflection
-  magnification  
lock
-  usb 2.0

### DermaScope Polarizer HR 200x MEDL7DM

-  5 megapixel  
2592 x 1944
-  measurement  
functionality
-  adjustable  
~10 - 70x, 200x
-  8 white leds  
switchable
-  polarizer  
anti-reflection
-  metal  
housing
-  usb 2.0
-  magnification  
lock

Más información en: [www.dino-lite.eu/dermascope](http://www.dino-lite.eu/dermascope)

## Dino-Lite TrichoScope

El triscopio TrichoScope de Dino-Lite es una herramienta perfecta para la tricoscopia, ya que el microscopio digital es un magnífico instrumento para estudiar el cuero cabelludo, los tallos pilosos y el propio cabello con todo detalle.

Las imágenes tomadas con el TrichoScope pueden ayudar a los especialistas a reconocer las enfermedades y los problemas cutáneos o capilares, así como a decidir el método de tratamiento y los recursos, o a prescribir el medicamento correcto.



Más información en: [www.dino-lite.eu/trichoscope](http://www.dino-lite.eu/trichoscope)

modelos disponibles:

### TrichoScope Polarizer MEDL4HM

- 1,3 megapixel  
1280 x 1024
- measurement  
functionality
- adjustable  
~10x - 70, 200x
- 8 white leds  
switchable
- polarizer  
anti-reflection
- usb 2.0
- magnification  
lock

### TrichoScope Polarizer HR MEDL7HM

- 5 megapixel  
2592 x 1944
- measurement  
functionality
- adjustable  
~10-70x, 200x
- 8 white leds  
switchable
- polarizer  
anti-reflection
- metal  
housing
- usb 2.0
- magnification  
lock

### TrichoScope UV MEDL4HVW

- 1,3 megapixel  
1280 x 1024
- measurement  
functionality
- adjustable  
~10 - 70x, 200x
- 4 + 4 UV leds  
switchable
- uv leds  
390 ~ 400nm
- usb 2.0
- magnification  
lock

### TrichoScope Basic MEDL3H

- VGA resolution  
640 x 480
- usb 2.0
- adjustable  
~20x - 30x
- 4 UV leds  
non-switchable

## Dino-Lite EarScope

El EarScope de Dino-Lite es un otoscopio digital fácil de usar y será de gran utilidad en la medicina general, en audiología y para los otorrinolaringólogos (especialistas en nariz, garganta y oído). Con el EarScope podrá inspeccionar y fotografiar con facilidad el canal auditivo, el tímpano y el oído externo.

Todos los EarScope de Dino-Lite tienen una conexión USB y no requieren pilas para su funcionamiento. Por lo tanto, el EarScope está siempre listo para su uso. La imagen puede visualizarse en la pantalla de un ordenador, lo cual simplifica el diagnóstico y también permite que el paciente vea las imágenes.



Más información en: [www.dino-lite.eu/earscope](http://www.dino-lite.eu/earscope)

modelos disponibles:

### EarScope Pro MEDL4E



1,3 megapixel  
1280 x 1024



measurement  
functionality



adjustable  
~50x - 90x



8 white leds  
switchable



usb 2.0



magnification  
lock

### EarScope Pneumatic MEDL4EP



1,3 megapixel  
1280 x 1024



measurement  
functionality



adjustable  
~50x - 90x



8 white leds  
switchable



usb 2.0



magnification  
lock



pneumatic

### EarScope Basic MEDL3E



VGA RESOLUTION  
640 x 480



adjustable  
~20x - 30x



4 white leds  
non-switchable



usb 2.0

## Dino-Lite CapillaryScope

El microscopio capilar CapillaryScope de Dino-Lite puede mostrar los capilares con gran aumento, así como la disminución de capilares, la formación de nódulos en los capilares y sangrado. Con esta información, los médicos pueden diagnosticar el estado de los vasos sanguíneos en el resto del cuerpo. La capilaroscopia de la cutícula puede demostrar, por ejemplo, escleroderma o dermatomiositis.



modelos disponible:

### CapillaryScope 500 MEDL4N5



1,3 megapixel  
1280 x 1024



measurement  
functionality



fixed ~500x



8 white leds  
switchable



usb 2.0


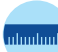







magnification  
lock


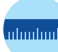







## Dino-Lite médico

### CapillaryScope 500 Pro MEDL4N5 Pro

-  1,3 megapixel  
1280 x 1024
-  measurement  
functionality
-  fixed ~500x
-  8 white leds  
switchable
-  usb 2.0
-  magnification  
lock
-  polarizer  
anti-reflection

### CapillaryScope 200 Pro MEDL4N Pro

-  1,3 megapixel  
1280 x 1024
-  measurement  
functionality
-  adjustable  
~10x - 200x
-  8 white leds  
switchable
-  usb 2.0
-  magnification  
lock
-  polarizer  
anti-reflection

Más información en: [www.dino-lite.eu/capillaryscope](http://www.dino-lite.eu/capillaryscope)

## Dino-Lite IriScope

El iriscopio IriScope de Dino-Lite es un instrumento práctico, fácil de usar y valioso en toda consulta médica. Podrá obtener imágenes de gran nitidez del iris con un aumento de 10-20 veces que le permite ver detalles que apenas pueden observarse a simple vista.






Las imágenes del IriScope pueden tener una resolución de hasta 1,3 megapíxeles y la cápsula frontal especialmente diseñada se puede colocar sobre la cavidad ocular con el fin de conseguir la distancia adecuada para obtener una imagen perfecta.



Más información en: [www.dino-lite.eu/iriscopes](http://www.dino-lite.eu/iriscopes)

modelos disponible:

### IriScope MEDL4R

-  1,3 megapixel  
1280 x 1024
-  measurement  
functionality
-  adjustable  
~10x - 20x
-  8 white/yellow leds  
switchable
-  usb 2.0

Para obtener información detallada sobre los productos médicos de Dino-Lite, visite la página [medical.dino-lite.eu](http://medical.dino-lite.eu) o solicite el folleto médico de Dino-Lite.

# Dino-Eye cámaras oculares

Más información en [www.dino-lite.eu/dinoeye](http://www.dino-lite.eu/dinoeye)



## Dino-Eye cámaras oculares

Con las cámaras oculares Dino-Lite podrá convertir su microscopio tradicional en un microscopio digital. Puede sustituir fácilmente el ocular de su microscopio no digital con el ocular DinoEye y conectarlo a través del USB al ordenador. Los modelos DinoEye para televisor se pueden conectar directamente en el televisor utilizando una conexión TV. Con el software en propiedad DinoCapture incluido usted dispone de un entorno de software profesional para el procesamiento de imágenes o de vídeos, incluyendo características para medidas calibradas



| MODELO                  | RESOLUCIÓN      | AMPLIACIÓN INTEGRADA | CONECTIVIDAD | MEDICIÓN Y CALIBRACIÓN | MODO DE MONTAJE                      | DIÁMETRO INTERIOR OCULAR | GENERACIÓN | CARACTERÍSTICAS ADICIONALES | GAMA DE PRECIOS |
|-------------------------|-----------------|----------------------|--------------|------------------------|--------------------------------------|--------------------------|------------|-----------------------------|-----------------|
| <b>CÁMARAS OCULARES</b> |                 |                      |              |                        |                                      |                          |            |                             |                 |
| AM4023                  | 1,3 Megapíxeles | ✓                    | USB 2.0      | ✓                      | dentro del ocular / tubo             | 23 mm                    | -          | -                           | € 100 - 200     |
| AM4023X                 | 1,3 Megapíxeles | ✓                    | USB 2.0      | ✓                      | dentro del ocular / tubo             | 23,30 & 30,5 mm          | -          | -                           | € 200 - 300     |
| AM4023U                 | 1,3 Megapíxeles | ✓                    | USB 2.0      | ✓                      | sobre ocular                         | up to 36 mm              | -          | -                           | € 200 - 300     |
| AM4025X                 | 1,3 Megapíxeles | ✓                    | USB 2.0      | ✓                      | dentro del ocular / tubo y montura c | 23,30 & 30,5 mm          | Edge       | manual EDOF                 | € 300 - 400     |
| AM7025X                 | 5 Megapíxeles   | ✓                    | USB 2.0      | ✓                      | dentro del ocular / tubo y montura c | 23,30 & 30,5 mm          | Edge       | manual EDOF                 | € 400 - 500     |

# Dino-Eye cámaras oculares

Más información en: [www.dino-lite.eu/dinoeyebasic](http://www.dino-lite.eu/dinoeyebasic)



AM4023

El AM4023 ajusta a oculares de 23mm.



AM4023X

El AM4023X tiene distintos adaptadores para ajustarse a microscopios con oculares de 23, 30 o 30,5 mm.



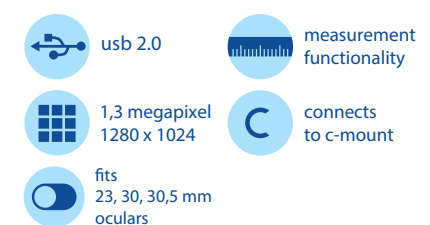
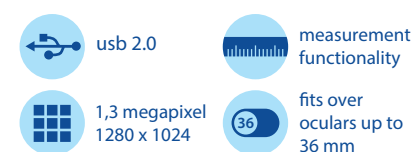
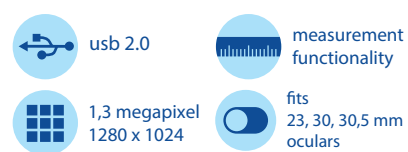
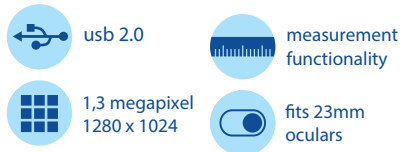
AM4023U

El AM4023U es una versión de ocular universal que se ajusta sobre ocular existente hasta 36 mm



AM4025X

El AM4025X tiene distintos adaptadores para ajustarse a microscopios con oculares de 23, 30 o 30,5 mm. O puede ser montado en óptica. dispositivos con un adaptador de montaje en C.



# Dino-Eye cámaras oculares - HR 5 Megapíxeles

Más información en: [www.dino-lite.eu/dinoeyehr](http://www.dino-lite.eu/dinoeyehr)



AM7025X

La cámara ocular de 5MP brinda una calidad de imagen superior y una reproducción real del color.



usb 2.0



measurement  
functionality



5 megapixel  
2592 x 1944



connects  
to c-mount



fits  
23, 30, 30,5 mm  
oculars



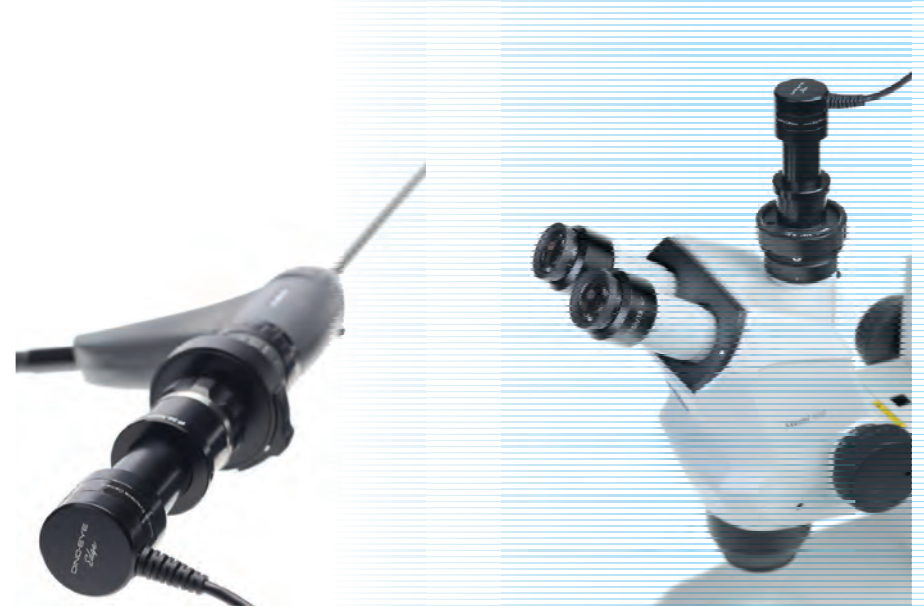
2-year  
European  
warranty



Included software:  
DinoCapture 2.0 (Windows),  
DinoXcope (Mac OS)



Regulatory  
approval:  
CE, FCC, ROHS



# Dino-Lite accesorios



# Dino-Lite accesorios - soporte profesional

Más información en: [www.dino-lite.eu/professionalstands](http://www.dino-lite.eu/professionalstands)

Una solución que incluya un soporte resistente y fiable es imprescindible para su microscopio digital de alta precisión Dino-Lite. Existe una oferta de una amplia gama de soportes, cápsulas, mesas para microscopios y otros accesorios. Desde soportes básicos asequibles hasta soportes de columna cuadrados de metal. O desde una mesa XY avanzada hasta un sistema de retroalimentación por USB. Todos los accesorios Dino-Lite originales están fabricados con idéntico diseño de calidad elevada y nivel de construcción.



## RK-10A

es un soporte de alta gama, robusto y estable que se puede utilizar con todos los modelos profesionales de Dino-Lite. Fabricado en resistente acero inoxidable y aluminio ligero, ofrece un ajuste de enfoque fino y muy preciso, así como una función de desenganche rápido.



## RK-06A

El soporte Dino-Lite RK-06A es una solución de soporte de rango medio resistente y estable que se puede usar con todos los microscopios digitales Dino-Lite.

También disponible: RK-06-AE - versión ESD segura.



## RK-10-FX

Extensión flexible de brazo



## RK-10-VX

Extensión vertical de brazo



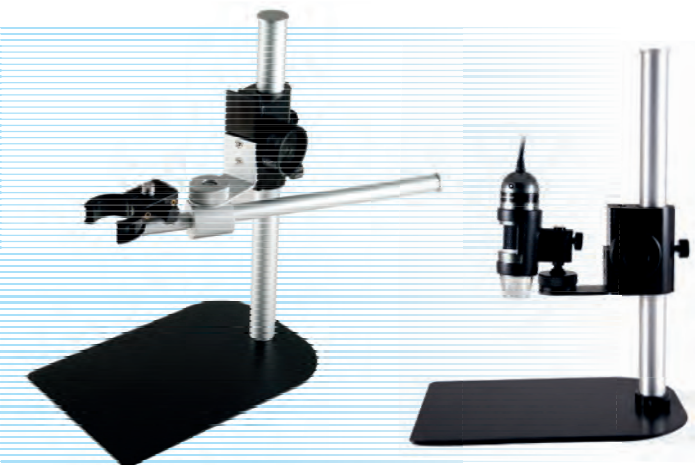
## RK-10-PX

Brazo posicionador XY con opciones de ajuste suaves y precisas



## RK-10-EX

Brazo horizontal adicional (incluido con el RK-10A y RK-06A)



### MS36B

Base metálica cuadrada con columna y soporte que ofrece diversas alturas adaptables. Cuenta con una barra horizontal para una flexibilidad extra.

También disponible: MS36BE - versión ESD segura.



### MS35B

Base metálica cuadrada con columna y soporte que ofrece diversas alturas adaptables. Se trata de un soporte vertical estable de sobremesa para utilizar con todos los microscopios de Dino-Lite.

También disponible: MS35BE - versión ESD segura.



### MS34B

Para un enfoque de precisión y una visualización estable, con un diseño compacto. Debido al movimiento vertical de precisión de la funda, se puede obtener una vista estable, incluso con aumentos grandes.



### RK-02

Un soporte con cuello de cisne de alta resistencia



### MS15X

Mesa X/Y avanzada



### MSAK810

Brazo flexible y ajustable que puede acoplarse al eje de un MS35B/MS36B



### MS52BA2

El MS52BA2 es una combinación del brazo flexible articulado MS52B y un soporte base de escritorio que sostiene al MS52B encima de una mesa.



### MS-W1

Soporte especial para superficies cilíndricas o para superficies planas deslizantes



# producto destacado

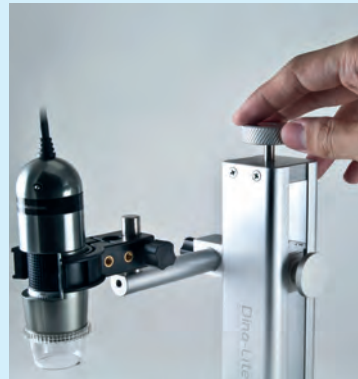
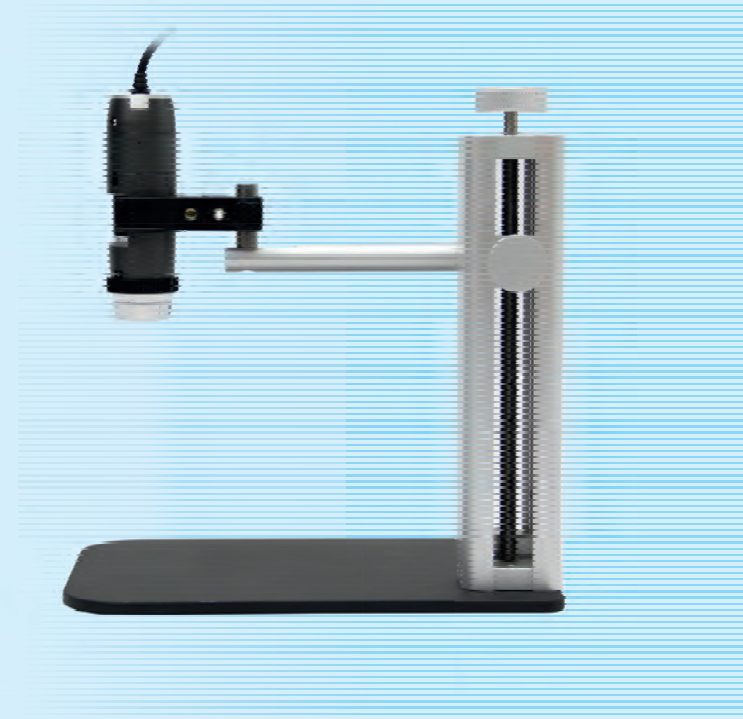
Más información en: [www.dino-lite.eu/rk10a](http://www.dino-lite.eu/rk10a)

## RK-10A

De Alta Gama - 15 CM, con rotación de 360 Grados

Un soporte de alta gama, robusto y estable. RK-10A de Dino-Lite es un soporte de alta gama, robusto y estable que se puede utilizar con todos los modelos profesionales de Dino-Lite. Fabricado en resistente acero inoxidable y aluminio ligero, ofrece un ajuste de enfoque fino y muy preciso, así como una función de desenganche rápido.

El botón de desenganche rápido permite un movimiento vertical rápido y práctico y el botón de ajuste de enfoque fino es especialmente útil en grandes aumentos. Este modelo incluye también una parada de seguridad ajustable para evitar que el microscopio toque la muestra. El brazo horizontal ajustable tiene un alcance de 15 cm, con rotación de 360 grados y el brazo adicional (incluido) aumenta su alcance efectivo para observar objetos más grandes. Gracias a estas características, RK-10A es el accesorio ideal para una orientación y posición precisas y para una productividad y facilidad de uso máximas en una amplia gama de entornos, incluidos el industrial, científico y de laboratorio.



# Dino-Lite accesorios - Soporto basic

Más información en: [www.dino-lite.eu/basicstands](http://www.dino-lite.eu/basicstands)

## Dino-Lite accesorios - soporto basic



**MS33W**  
Base metálica redonda con brazo flexible y soporte para el Dino-Lite.



**MS23B**  
La abrazadera articulada de escritorio MS23B le permite fijar un soporte a una mesa.



**MS12C**  
El MS12C consta de una unidad base con dos adaptadores de inserción.



**HD-P1**  
Soporte universal para Dino-Lite.



**HD-M1**  
Soporte metálico para Dino-Lite.



**HL-2**  
Soporte universal para Dino-Lite.

## Dino-Lite accesorios - soportes y adaptadores

# Dino-Lite accesorios - luz y control

Más información en: [www.dino-lite.eu/lightcontrol](http://www.dino-lite.eu/lightcontrol)



## BL-CDW

Iluminador con retroiluminación de campo brillante / campo oscuro. El iluminador con retroiluminación BL-CDW de Dino-Lite permite dos tipos de iluminación diferentes: de campo brillante y de campo oscuro



## SW-F1

Interrupor de pie que le permite tomar una foto con una simple presión del pie. No se necesita software adicional, basta con conectar el dispositivo al puerto USB y está listo para usar.



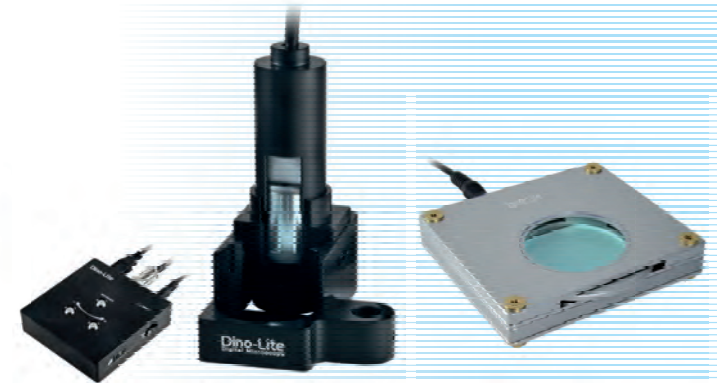
## N3C-R

N3C-R es una solución de anillo de luz pasiva que ayuda a revelar más detalles generando iluminación sin sombras. (solo modelos LWD)



## N3C-A

La tapa N3C-A de luz coaxial es un accesorio útil para los modelos Dino-Lite Edge de la gama Larga distancia de trabajo.



## KM-01

El KM-01 se puede usar para controlar la rueda de enfoque de Dino-Lite sin tocar el dispositivo. Esto resulta especialmente útil cuando hay que aislar el Dino-Lite mientras se utiliza.

## BL-ZW1

Alimentarse por USB o con el adaptador de CC y que tiene un polarizador integrado giratorio

# producto destacado

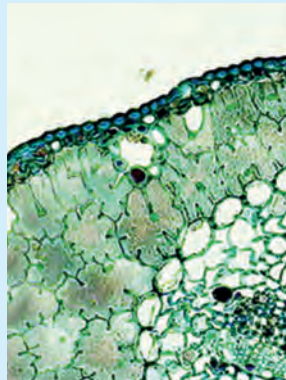
Más información en: [www.dino-lite.eu/bl-cdw](http://www.dino-lite.eu/bl-cdw)

## BL-CDW, campo oscuro / campo brillante retroiluminación

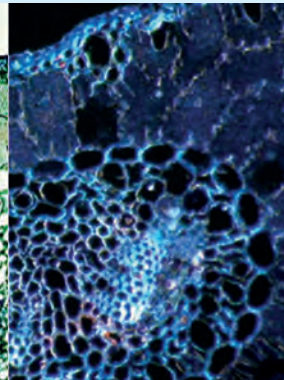
El iluminador con retroiluminación BL-CDW de Dino-Lite permite dos tipos de iluminación diferentes: de campo brillante y de campo oscuro. En el modo de campo brillante, la luz se transmite desde debajo de la muestra, que aparece mostrando vívidamente la forma y la estructura del espécimen sobre un fondo brillante. Con la iluminación de campo oscuro, la luz transmitida no llegará al microscopio, y por lo tanto, no será parte de la imagen. La imagen mostrará objetos brillantes sobre un fondo casi negro. Este tipo de luz no solo es adecuado para especímenes preparados, sino también para especímenes vivos, como flagelos, el movimiento por pseudópodos, espiroquetas, etc. Ambos tipos de iluminación permiten un contraste elevado, imágenes nítidas y añade una nueva dimensión a los microscopios portátiles digitales de Dino-Lite con aumentos de más de 100x.



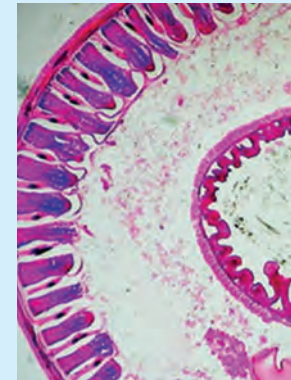
*Campo brillante*



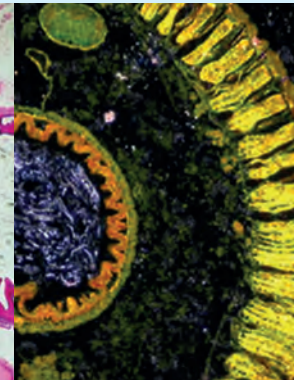
*Campo oscuro*



*Campo brillante*



*Campo oscuro*



Dino-Lite accesorios - luz y control

# Photonic Optics

Más información en: [www.dino-lite.eu/photonic](http://www.dino-lite.eu/photonic)

Photonic Optics desarrolla sistemas de iluminación LED de gran calidad para muchas aplicaciones diferentes, microscopía inclusive. Durante más de 30 años, Photonic lleva proporcionando sistemas modulares a una buena relación precio-rendimiento, lo que la convierte en el socio ideal de los microscopios digitales Dino-Lite.



## Photonic PH-Deskset

- ▶ Fuentes LED de alta potencia, 2 unidades
- ▶ Brazos flexibles, 2 piezas individuales
- ▶ Montado de manera individual en una base
- ▶ Unidad de control: luminosidad y encendido/apagado



## Photonic PH-F1 Set

- ▶ Iluminación de fibra óptica, LED
- ▶ Guía de luz de fibra óptica: doble brazo de cuello de cisne
- ▶ Fuente de luz fría de alta potencia, revestimiento de metal
- ▶ Control del brillo ajustable



## Photonic PH-HPS set

- ▶ Focos LED de alta potencia
- ▶ Dos brazos, flexibles
- ▶ Adaptador de soporte MS35/36B
- ▶ Unidad de control: luminosidad y encendido/apagado

# Dino-Lite software

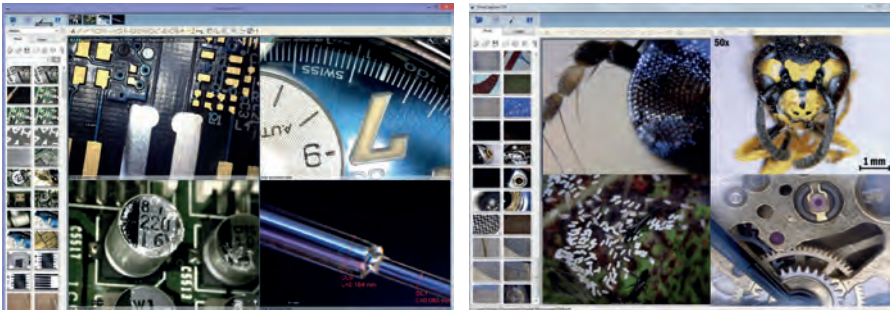


# Dino-Lite software - DinoCapture y DinoXcope

Un entorno de software profesional y fiable es fundamental cuando se trabaja con equipos informáticos como un microscopio USB. Todos los productos USB de Dino-Lite se suministran con un programa de software desarrollado a nivel interno

El software Dino-Lite está siendo desarrollado constantemente, es gratuito para los usuarios de Dino-Lite y tiene la posibilidad de renovación automática. El software DinoCapture está disponible para ordenadores Windows y Macintosh. El software Dino-Lite es intuitivo, fácil de utilizar y prácticamente no es necesaria formación. Todos los usuarios de Dino-Lite pueden beneficiarse de asistencia con el software online y por correo electrónico, de forma gratuita.

El software DinoCapture 2.0 está disponible en muchos idiomas, como: inglés, alemán, francés, español, chino, japonés, portugués, italiano, ruso, holandés, griego, húngaro, polaco, rumano, sueco, finlandés, danés, checo, croata, noruego, turco, árabe.



principales características:

- ▶ captura fotografías, vídeos o vídeos a intervalos
- ▶ guarda imágenes en varios formatos
- ▶ procesamiento de imágenes avanzado
- ▶ opciones de medición como: línea, radio, círculo, círculo de 3 puntos, ángulo, etc
- ▶ mediciones de imágenes captadas o de imágenes en vivo
- ▶ opciones de calibración
- ▶ integración de correo electrónico
- ▶ añadir texto a las imágenes
- ▶ integración de Skype para la compartición online en tiempo real con suministradores, clientes o compañeros de trabajo
- ▶ conectar múltiples microscopios Dino-Lite
- ▶ controlar las opciones de iluminación desde el software
- ▶ funcionalidad IP para visualización remota de imágenes microscópicas
- ▶ funcionalidad de reconocimiento de códigos de barras/ códigos QR
- ▶ GPS integración

# Dino-Lite software

Extended Depth of Field (EDOF)    Extended Dynamic Range (EDR)    Opciones avanzadas de medición como: línea, radio, círculo, círculo de 3 puntos, ángulo, etc.    Funcionalidad de calibración    Flexible LED Control (FLC)    Configuración de iluminación

Menú de ajustes

Captura fotografías, videos o videos a intervalos

Configuración de los ajustes de la cámara, como balance de blancos, exposición automática, etc

Informe Excel detallado, incluidos datos de mediciones

Funcionalidad de actualización automática (actualizaciones gratuitas)

Lente de aumento para mediciones más precisas

| Name | Length(um) | x1  | y1  | x2  | y2  |
|------|------------|-----|-----|-----|-----|
| D10  | 3,508      | 646 | 292 | 646 | 284 |
| D11  | 63,25      | 266 | 236 | 409 | 217 |
| D12  | 8,943      | 935 | 271 | 931 | 251 |

| Name | Length(um) | Area (um <sup>2</sup> ) | x1  | y1  | x2  | y2  |
|------|------------|-------------------------|-----|-----|-----|-----|
| PG0  | 214,066    | 12594                   | 769 | 454 | 734 | 503 |

| Name | Angle(deg) |
|------|------------|
| TAD  | 134,927    |



# Dino-Lite software - para socios de integración + SDK kit de desarrollo de software

La integración de sistemas reúne los subsistemas de componentes en un sistema, garantizando que los subsistemas funcionan en conjunto. A menudo, la visualización con (gran) aumento es la clave para proporcionar una inspección o un análisis visuales o automáticos. Esto es exactamente a lo que puede ayudarle Dino-Lite cuando usted no tiene o no desea tener los conocimientos especializados necesarios para desarrollar equipos ópticos para tareas de control de calidad.

Con más de 10 años de conocimientos y habilidades altamente especializados, Dino-Lite está considerado como el experto en el campo de la óptica digital y la microscopía digital. Estos conocimientos y experiencia son utilizados por muchas empresas de todo el mundo que producen, desarrollan y venden máquinas y dispositivos de alta tecnología y que necesitan la mejor herramienta adecuada para la inspección de calidad para integrarla en sus equipos.

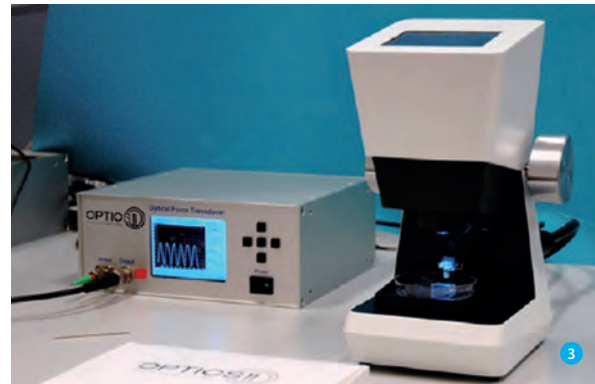
Estos dispositivos abarcan una amplia variedad de aplicaciones. Los microscopios Dino-Lite están integrados en máquinas para la ingeniería tisular, máquinas de eliminación del vello con láser, máquinas de inspección de cierres de latas de bebidas, máquinas para el análisis de materiales, equipos especializados de laboratorio u otros equipos para tareas relacionadas con el control de calidad.

1 Analizador RTA

2 Sistema del control de calidad de la impresión con Dino-Lite integrado

3 Sistema de nanoindentación con un Dino-Lite en uso

4 Trichinoscope TriquiVisor con Dino-Lite integrado



## Dino-Lite software – para socios de integración + SDK kit de desarrollo de software

### Personalización y Kit de desarrollo de software (SDK)

Si necesita un microscopio digital Dino-Lite, pero precisa una personalización o unas funcionalidades adicionales: desde LED a medida con longitud de onda, hasta adaptadores o accesorios especiales, póngase en contacto con nosotros y coméntenos sus ideas y trabajaremos para encontrar una solución a sus necesidades. También podemos suministrarle un kit de desarrollo de software (SDK), que permite a los desarrolladores ayudar a controlar fácilmente los microscopios digitales Dino-Lite. Funciona con cualquier dispositivo compatible con Windows y ofrece un control completo sobre los LED y el Microtouch del Dino-Lite. Además, proporciona métodos sencillos para extraer color, imágenes binarias en tiempo real, comparación de imágenes, etc. El SDK está disponible de forma gratuita para los socios y usuarios de Dino-Lite.

5 *Kit de inspección para ingeniero de servicio con Dino-Lite*

6 *Sistema DVS Advantage con Dino-Lite integrado para la visualización de muestras*

7 *Espectrómetro de masas con fuente de iones*



### Software de terceros

Todos los productos con USB de Dino-Lite se suministran con el software DinoCapture y DinoXcope, los cuales fueron desarrollados en la propia organización y ofrecen un entorno de software excelente y estable, con funcionalidades que satisfacen la mayoría de las necesidades de aplicación. A menudo, las aplicaciones específicas o los mercados especializados requieren una funcionalidad adicional. Para mantenernos a la cabeza del mercado, buscamos constantemente integrar paquetes de software nuevos y especializados con los microscopios digitales Dino-Lite. Esto hace que la combinación entre el hardware y el software de Dino-Lite sea incluso más adecuada para el alto nivel de exigencia de mercados como el sector industrial o médico.

# informes sobre la aplicación

## ENFRENTARSE A LOS PROBLEMAS DE PLAGAS EN LOS CULTIVOS DE INVERNADERO CON DINO-LITE

Eric Vereijken es el propietario y director de un avanzado negocio de cultivo de tomates de 47 hectáreas. Su empresa está distribuida a lo largo de seis ubicaciones en Brabant y Westland, dos regiones en los Países Bajos de relevancia internacional para las industrias de plantas y productos ornamentales. Tras numerosos años de experiencia, Vereijken ha optimizado el cultivo de tomates en invernaderos. No obstante, hasta el momento existía un factor que amenazaba este éxito: el ácaro de la fucsia, una plaga dañina que no se puede detectar a simple vista. No obstante, los efectos de este ácaro son claramente visibles. Según Vereijken, “el ácaro consume hojas y tallos en los invernaderos. Solo te das cuenta cuando las hojas comienzan a marchitarse. Cuando esto ocurre, el ácaro ya lleva un tiempo trabajando”. El agricultor se dio cuenta de que esta plaga había aparecido recientemente en sus invernaderos con más frecuencia y con mayor intensidad.



### RIESGO EN AUMENTO

“Sigue aumentando el riesgo de detectar la actividad de los ácaros demasiado tarde. Si sufren demasiados daños, las plantas mueren y esto conlleva daños significativos. Al principio, intentábamos encontrar los ácaros con lupas, pero estos eran demasiado pequeños. Después, traté de ponerlos bajo un microscopio tradicional en la oficina, con el fin de poder verlos. Sin embargo, eso significa que hay que extraer muestras de todo el invernadero, con el riesgo de nuevas infecciones que esto supone. Los resultados fueron muy limitados. Es difícil, casi imposible, hacerse una idea de la propagación de la plaga usando este método. Además, este enfoque es extremadamente lento y, en definitiva, costoso”.

### APTO PARA EL USO EN OTRAS PLANTAS

Según Vereijken, “el ácaro supone un problema en aumento en el cultivo de tomates bajo luces de cultivo. Ya es hora de que una herramienta adecuada pueda ser usada con rapidez y eficacia para determinar el nivel de infestación de plagas y los controles requeridos”. Vereijken espera que al igual que él, otros agricultores también puedan beneficiarse de los prácticos microscopios móviles digitales Dino-Lite. Dino-Lite también puede influir positivamente en otras plantas con ácaros u otras plagas. Dino-Lite parece ser una solución para la detección rápida de ácaros, piojos, parásitos, esporas y otros portadores de enferme-



dades en la industria de las flores también.

Eric Vereijken reconoce: “La experiencia nos ha mostrado que funciona de una manera rápida y sencilla en la mayoría de los casos. Y además, Dino-Lite permite grabar en vídeo. Es útil por tanto para mostrar de manera convincente lo que sucede en las plantas”.

# informes sobre la aplicación

## IDEALES PARA LA RESTAURACIÓN DE OBJETOS ETNOGRÁFICOS Y ARTÍSTICOS

Los microscopios digitales Dino-Lite pueden ser una solución para la restauración de objetos arqueológicos y artísticos. Este microscopio móvil es una herramienta útil porque hace que los detalles sean visibles y es flexible en la aplicación. Los restauradores del Tropenmuseum lo experimentaron recientemente. Este año, el Tropenmuseum en Ámsterdam ha restaurado diez postes bisj. Gracias a los Dino-Lites, los visitantes del museo pudieron observar los logros de los conservadores hasta el nivel de la fibra de madera. El Dino-Lite también demostró ser una herramienta valiosa para restaurar hasta por milímetro cuadrado.



### REVERENCIA POR LOS MUERTOS

Con una altura de hasta diez metros, los postes bisj fueron construidos en el siglo pasado por los Asmat, un pueblo papú en la antigua Nueva Guinea holandesa. Usando estos postes de madera de nuez moscada ricamente decorados, se sigue honrando a los muertos. El poste bisj asegura que el alma del difunto puede ascender a la otra vida.



### MUY FLEXIBLE

Se requirió trabajo de precisión. El ojo humano no puede discernir estos matices sutiles durante mucho tiempo. Un restaurador dijo: "Usando el microscopio Dino-Lite, notamos fácilmente la diferencia entre la suciedad, la pintura en exceso y la capa de pintura original. Usamos este microscopio antes y

después de limpiar la superficie. Esa era la única forma de notar fácilmente los cambios. En esta área, el Dino-Lite también fue muy flexible". La función de lapso de tiempo también fue muy útil durante el proceso de recuperación. Podría usarse para documentar cómo se aplicaron las diferentes capas sobre la capa de pintura original.

### VIENDO EL TRABAJO EN UNA PANTALLA

La restauración tuvo lugar en Lichthal, la sala central del museo. "De esta manera, los visitantes podrían observar fácilmente nuestro trabajo. Se agregó una dimensión adicional porque los visitantes podían ver en la pantalla cada detalle de lo que vimos". Un visitante del museo no puede acercarse a un proceso de restauración.

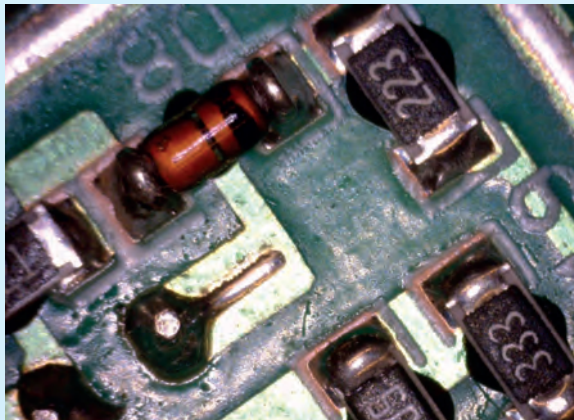
### RESTAURACIONES FUTURAS

Por primera vez, a los restauradores del Tropenmuseum se les presentaron las posibilidades de los Dino-Lites. Les gustaba usarlos, porque las ampliaciones de detalles y la función de lapso de tiempo han contribuido a la calidad del trabajo de restauración. Debido a estas experiencias, el museo decidió que los Dino-Lites también se pueden usar en futuras restauraciones. El exitoso proyecto de restauración en el Tropenmuseum demostró que el Dino-Lite debería ser un instrumento importante para los restauradores de arte y otros objetos de museo.

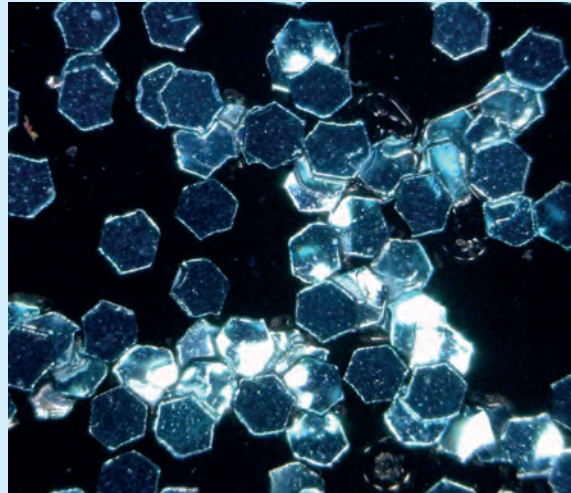
# informes sobre la aplicación

## CONTROL DE CALIDAD INDUSTRIAL

Debido a la miniaturización y a la personalización masiva, la demanda de control de calidad ha aumentado drásticamente. El control de calidad en numerosos ámbitos industriales puede beneficiarse enormemente, gracias a los microscopios digitales de Dino-Lite. La comprobación de la calidad del fresado, pintura, montaje, fabricación y utillaje se ha convertido ya en una labor cotidiana para Dino-Lite en miles de empresas industriales. Dino-Lite es fácil de usar y asequible, pero también ofrece almacenamiento digital de imágenes y vídeos, con opciones de software como medición, anotación y comparación de imágenes.



Las industrias altamente innovadoras, como la automotriz, aeronáutica, electrónica y los fabricantes de dispositivos médicos pueden beneficiarse en gran medida de Dino-Lite



gracias a la velocidad y portabilidad, tanto de los modelos normales de Dino-Lite con USB, como de los modelos de alta velocidad, o incluso la solución móvil de Dino-Lite, con una pantalla portátil de 5 pulgadas. Las más tradicionales, tales como la industria de las artes gráficas y la papelería, la de pintura y lacas, la producción de metales y plásticos, textil, comestibles, envasado y muchas más, ahora pueden utilizar la microscopía en toda la cadena de producción. Ahora, en todos los sectores se puede intercambiar fácilmente información acerca de la calidad con los proveedores y los clientes, así como garantizar una asis-

tencia sobre productos de alto nivel y una solución de problemas en toda la cadena de suministro.

Los microscopios digitales de Dino-Lite se pueden implementar en sistemas industriales más grandes y se pueden integrar en

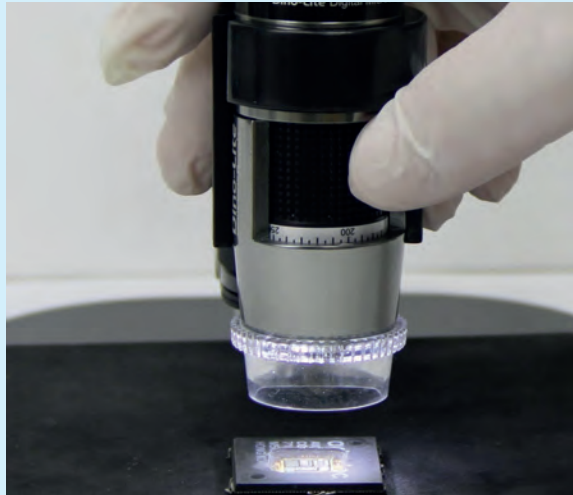


soluciones de software ya existentes, gracias al kit de desarrollo de software (SDK, por sus siglas en inglés). O se pueden digitalizar los equipos de microscopía existentes con uno de los oculares de las cámaras de la gama de oculares de DinoEye. Los socios proveedores de software han creado soluciones de aplicación para industrias específicas; consulte el menú de software que aparece en esta página web.

# informes sobre la aplicación

## FALSIFICACIÓN DE PRODUCTOS

### DINO-LITE RECONOCE LAS FALSIFICACIONES DE PRODUCTOS EN UN ABRIR Y CERRAR DE OJOS



La falsificación de productos es un problema a nivel mundial que hace sufrir a muchos fabricantes. No solo es algo común en los productos alimenticios y no alimenticios, refrescos, perfumes y productos farmacéuticos, sino también en los bienes de consumo rápido y la industria de automoción. Las falsificaciones no son solo un problema asiático; los europeos también saben jugar a este juego. Se calcula que más de un diez por ciento de todos los productos son falsificaciones, lo que constituye una

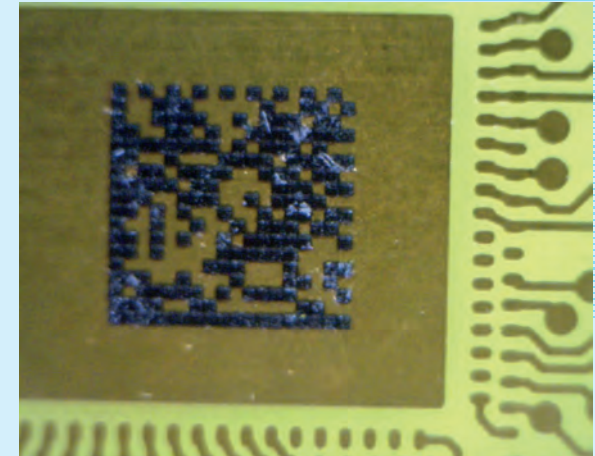
pérdida a nivel mundial de entre 200 y 300 mil millones de euros cada año. Razón suficiente para hacer esfuerzos serios para proteger sus productos ante las falsificaciones. Una compañía líder en el sector de la seguridad en Francia trabaja con fabricantes con la ayuda de los microscopios digitales y software patentado de Dino-Lite, que fue adaptado con el kit de desarrollo de software de Dino-Lite (SDK, por sus siglas en inglés).

#### Falsificación mortal:

Este proceso permite que los fabricantes concedan autenticidad a sus productos. Su Director de Producción explica: "Esto puede ser un código con una matriz de puntos, pero también puede estar grabado o incluso pegado en la tapa de un producto. Este código nos dice todo acerca del producto y nos permite ver si se trata de un producto real, una falsificación o lo que se conoce como un producto del mercado gris, cuyo origen no es inmediatamente obvio. Puede imaginar que los medicamentos falsificados pueden ser peligrosos e incluso pueden llegar a ser letales. Motivo más que suficiente para la creación del Acuerdo comercial de lucha contra la falsificación, conocido como ACTA.

Utilizamos Dino-Lite para leer y reconocer los códigos con nuestro propio software. Gracias al kit de desarrollo de software suministrado por Dino-Lite, hemos adaptado nuestro propio software para que funcione con Dino-Lite y todas sus funciones.

Realizamos investigaciones en todo el mundo en nombre de nuestros clientes sobre la autenticidad de los productos. Nuestro personal sale al campo con un Dino-Lite, conectado a un ordenador portátil, donde se ejecuta nuestro software. Al



escanear el producto, podemos determinar rápidamente si algo es auténtico o falso. Según los resultados que hayamos obtenido, el fabricante podrá entonces tomar cartas en el asunto, ya que las falsificaciones siguen siendo un delito".

"Con Dino-Lite podemos para reconocer las falsificaciones de productos de un vistazo"

# informes sobre la aplicación

## TELEDERMATOLOGÍA

### “LOS MÉDICOS QUE UTILIZAN ACTUALMENTE DINO-LITE ENCUENTRAN ESTE EQUIPO VERSÁTIL Y FÁCIL DE USAR”.

La institución holandesa de asistencia médica Ksyos Tele Medical Center se centra en la investigación, el desarrollo y la introducción de la teleconsulta en la asistencia médica regular. Ksyos coopera con más de 3.500 médicos y 2.000 especialistas médicos y paramédicos en telecardiología, teledermatología, teleoftalmología y teleneumología.



Ksyos ofrece el servicio de teledermatoscopia desde principios de 2011. Los médicos interesados en utilizar este servicio tienen la opción de usar un dermoscopio digital Dino-Lite, lo cual se considera como un gran incentivo para iniciar la teledermatoscopia. Los médicos que utilizan actualmente Dino-Lite

encuentran este equipo versátil y muy fácil de usar. La conexión directa al ordenador se considera generalmente como una de las características más importantes. Un médico de medicina general puede utilizar una aplicación web segura para enviar imágenes dermatoscópicas al dermatólogo, incluyendo datos del paciente y el historial médico.

#### Medicina a distancia con el dermoscopio de Dino-Lite

Albert van der Velde es un médico de cabecera en Haarlem, Países Bajos y atiende a más de 2.200 pacientes en su consulta. Cuando se trata de tecnología, es un usuario pionero y ha trabajado con el dermoscopio de Dino-Lite desde hace bastante tiempo. “Para mi satisfacción y la de mis pacientes”, declara Van der Velde. “El dermoscopio es compacto y mis pacientes pueden ver en la pantalla lo mismo que yo, lo cual hace que el paciente sea partícipe del diagnóstico. La mayor ventaja es, naturalmente, la velocidad de trabajo. Envío mis hallazgos e imágenes a KSYOS (la organización de teledermatología) y recibo los resultados al día siguiente. Hay una parte negativa y una positiva en ello. Si el resultado es positivo, puedes tranquilizar al paciente de inmediato por teléfono, pero si hay algo sospechoso, el paciente acudirá a la consulta del dermatólogo al día siguiente, en lugar de tener que esperar en suspense durante varias semanas. Por lo que, en ambos casos, es mejor para el paciente”.



#### Aumento de conocimientos especializados

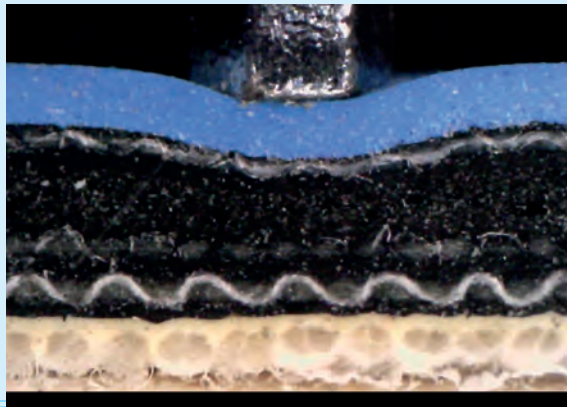
Lleva algún tiempo acostumbrarse a usar el dermoscopio. Van der Velde: “Sí, tuve que encontrar un medio entre la piel y la mira, y he descubierto que el agua es más propicia para su funcionamiento. Hay que maniobrar con el Dino-Lite para obtener una visión óptima, pero se le coge el tranquillo pronto”. Para Van der Velde, utilizar el dermoscopio de Dino-Lite también significa ampliar sus conocimientos especializados. “No tengo la intención de convertirme en dermatólogo, pero viendo las imágenes y recibiendo los resultados con tanta prontitud, acabas aprendiendo algo cada vez. Se puede decir que el dermoscopio posee un valor añadido elevado y, sobre todo, esto beneficia al paciente”.

# informes sobre la aplicación

## INVESTIGACIÓN DE LA CALIDAD GRÁFICA

### Investigación de la calidad gráfica en el Departamento Tecnológico de Impresión de la Universidad Tecnológica de Varsovia.

El Departamento Tecnológico de Impresión de la Universidad Tecnológica de Varsovia, en Polonia, utiliza cuatro tipos de microscopios digitales Dino-Lite para analizar la calidad de las imágenes y fotografías impresas. Esta investigación incluye el acercamiento a los cambios microscópicos que se producen en el papel y en la cartulina durante el proceso de impresión. Además, los investigadores de la universidad utilizan los microscopios digitales para supervisar las diferentes fases de la encuadernación. Lo que incluye cortar, plegar y probar la resistencia física de los libros encuadernados.



El Dr. Georgij Petriaszwili, catedrático del Departamento Tecnológico de Impresión, dice: «Dino-Lite proporciona una excelente calidad del análisis de la imagen a un precio justo. Hasta hace poco utilizábamos otras marcas de microscopios. Eran caras y no siempre cumplían con nuestras expectativas. La primera vez que descubrí la calidad de Dino-Lite fue durante una visita a la Arteveldehogeschool (Artevelde University College), en Gante, Bélgica. Cuando volví a casa, en Polonia, comencé a leer más acerca de las opciones y los diversos modelos de



microscopios digitales Dino-Lite. Me llevé una grata sorpresa. Lo verdaderamente importante para nosotros es que, a pesar de las diferencias entre los microscopios Dino-Lite, el rendimiento y el

software de soporte constituyen un paquete bien coordinado. Por descontado, continuamos llevando a cabo un seguimiento de cualquier evolución que se produzca en Dino-Lite. Espero que utilicemos las prestaciones wifi en un futuro próximo para poder procesar un mayor número de imágenes en línea».

El Departamento Tecnológico de Impresión de la Universidad Tecnológica de Varsovia forma especialistas en análisis de la calidad de la imagen de productos gráficos. El departamento coopera estrechamente con empresas gráficas e imprentas a lo largo y ancho de Polonia. En 2018, el departamento cumplirá cincuenta años de vida. Hasta la fecha, el departamento ha formado a más de dos mil científicos profesionales en el campo de las artes gráficas.



“Un paquete bien coordinado”



# descripción del modelo



# universal – gran aumento

| MODELO           | RESOLUCIÓN      | AUMENTO        | CONECTIVIDAD | LARGA DISTAN-<br>CIA DE<br>TRABAJO | MEDICIÓN Y<br>CALIBRACIÓN | NÚMERO DE<br>LEDS | CÁPSULAS<br>INTERCAMBI-<br>ABLES | POLARIZADOR | CARACA<br>METÁLICA | ESD SEGURO | GENERACIÓN | CARACTERÍSTI-<br>CAS<br>ADICIONALES | GAMA DE<br>PRECIOS |
|------------------|-----------------|----------------|--------------|------------------------------------|---------------------------|-------------------|----------------------------------|-------------|--------------------|------------|------------|-------------------------------------|--------------------|
| <b>UNIVERSAL</b> |                 |                |              |                                    |                           |                   |                                  |             |                    |            |            |                                     |                    |
| AM4113T          | 1,3 Megapíxeles | 10 - 70x, 200x | USB 2.0      | -                                  | ✓                         | 8                 | -                                | -           | -                  | -          | -          | -                                   | € 200 - 300        |
| AM4013MT         | 1,3 Megapíxeles | 10 - 70x, 200x | USB 2.0      | -                                  | ✓                         | 8                 | -                                | -           | ✓                  | ✓          | -          | -                                   | € 400 - 500        |
| AM4113ZT         | 1,3 Megapíxeles | 10 - 70x, 200x | USB 2.0      | -                                  | ✓                         | 8                 | -                                | ✓           | -                  | -          | -          | -                                   | € 300 - 400        |
| AM4013MZT        | 1,3 Megapíxeles | 10 - 70x, 200x | USB 2.0      | -                                  | ✓                         | 8                 | -                                | ✓           | ✓                  | ✓          | -          | -                                   | € 400 - 500        |
| AM4115T          | 1,3 Megapíxeles | 20 - 220x      | USB 2.0      | -                                  | ✓                         | 8                 | ✓                                | -           | -                  | -          | Edge       | -                                   | € 400 - 500        |
| AM4115ZT         | 1,3 Megapíxeles | 20 - 220x      | USB 2.0      | -                                  | ✓                         | 8                 | ✓                                | ✓           | -                  | -          | Edge       | -                                   | € 500 - 600        |
| AM4115TW         | 1,3 Megapíxeles | 10 - 50x       | USB 2.0      | -                                  | ✓                         | 8                 | ✓                                | -           | -                  | -          | Edge       | MACRO ZOOM                          | € 400 - 500        |
| AM4115ZTW        | 1,3 Megapíxeles | 10 - 50x       | USB 2.0      | -                                  | ✓                         | 8                 | ✓                                | ✓           | -                  | -          | Edge       | MACRO ZOOM                          | € 500 - 600        |
| AM4515T          | 1,3 Megapíxeles | 20 - 220x      | USB 2.0      | -                                  | ✓                         | 8                 | ✓                                | -           | -                  | -          | Edge       | AMR                                 | € 400 - 500        |
| AM4515ZT         | 1,3 Megapíxeles | 20 - 220x      | USB 2.0      | -                                  | ✓                         | 8                 | ✓                                | ✓           | -                  | -          | Edge       | AMR                                 | € 500 - 600        |
| AM4815T          | 1,3 Megapíxeles | 20 - 220x      | USB 2.0      | -                                  | ✓                         | 8                 | ✓                                | -           | -                  | -          | Edge       | EDOF/EDR                            | € 600 - 700        |
| AM4815ZT         | 1,3 Megapíxeles | 20 - 220x      | USB 2.0      | -                                  | ✓                         | 8                 | ✓                                | ✓           | -                  | -          | Edge       | EDOF/EDR                            | € 700 - 800        |
| AM7013MT         | 5 Megapíxeles   | 10 - 70x, 200x | USB 2.0      | -                                  | ✓                         | 8                 | -                                | -           | ✓                  | ✓          | -          | -                                   | € 500 - 600        |
| AM7013MZT        | 5 Megapíxeles   | 10 - 70x, 200x | USB 2.0      | -                                  | ✓                         | 8                 | -                                | ✓           | ✓                  | ✓          | -          | -                                   | € 600 - 700        |
| AM7115MZT        | 5 Megapíxeles   | 20 - 220x      | USB 2.0      | -                                  | ✓                         | 8                 | ✓                                | ✓           | ✓                  | ✓          | Edge       | FLC                                 | € 700 - 800        |
| AM7115MZTW       | 5 Megapíxeles   | 10 - 50x       | USB 2.0      | -                                  | ✓                         | 8                 | ✓                                | ✓           | ✓                  | ✓          | Edge       | MACRO ZOOM /FLC                     | € 800 - 900        |
| AM7515MZT        | 5 Megapíxeles   | 20 - 220x      | USB 2.0      | -                                  | ✓                         | 8                 | ✓                                | ✓           | ✓                  | ✓          | Edge       | AMR/FLC                             | € 800 - 900        |
| AM7915MZT        | 5 Megapíxeles   | 10 - 220x      | USB 2.0      | -                                  | ✓                         | 8                 | ✓                                | ✓           | ✓                  | ✓          | Edge       | AMR/EDOF/EDR/FLC                    | € 900 - 1000       |
| AM7515MT2A       | 5 Megapíxeles   | 130 - 220x     | USB 2.0      | -                                  | ✓                         | 9                 | ✓                                | -           | ✓                  | ✓          | Edge       | AMR/FLC/Coaxial                     | € 900 - 1000       |

| MODELO              | RESOLUCIÓN      | AUMENTO    | CONECTIVIDAD | LARGA DISTAN-<br>CIA DE<br>TRABAJO | MEDICIÓN Y<br>CALIBRACIÓN | NÚMERO DE<br>LEDS | CÁPSULAS<br>INTERCAMBI-<br>ABLES | POLARIZADOR | CARACA<br>METÁLICA | ESD SEGURO | GENERACIÓN | CARACTERÍSTI-<br>CAS<br>ADICIONALES | GAMA DE<br>PRECIOS |
|---------------------|-----------------|------------|--------------|------------------------------------|---------------------------|-------------------|----------------------------------|-------------|--------------------|------------|------------|-------------------------------------|--------------------|
| <b>GRAN AUMENTO</b> |                 |            |              |                                    |                           |                   |                                  |             |                    |            |            |                                     |                    |
| AM4113ZT4           | 1,3 Megapíxeles | 400 - 470x | USB 2.0      | -                                  | ✓                         | 8                 | -                                | ✓           | -                  | -          | -          | -                                   | € 300 - 400        |
| AM4013MZT4          | 1,3 Megapíxeles | 400 - 470x | USB 2.0      | -                                  | ✓                         | 8                 | -                                | ✓           | ✓                  | ✓          | -          | -                                   | € 500 - 600        |
| AM7013MZT4          | 5 Megapíxeles   | 400 - 470x | USB 2.0      | -                                  | ✓                         | 8                 | -                                | ✓           | ✓                  | ✓          | -          | -                                   | € 600 - 700        |
| AM4113T5            | 1,3 Megapíxeles | 500x       | USB 2.0      | -                                  | ✓                         | 8                 | -                                | -           | -                  | -          | -          | -                                   | € 300 - 400        |
| AM4013MT5           | 1,3 Megapíxeles | 500x       | USB 2.0      | -                                  | ✓                         | 8                 | -                                | -           | ✓                  | ✓          | -          | -                                   | € 400 - 500        |
| AM4515ZT4           | 1,3 Megapíxeles | 400 - 470x | USB 2.0      | -                                  | ✓                         | 8                 | ✓                                | ✓           | -                  | -          | Edge       | AMR                                 | € 500 - 600        |
| AM4515T5            | 1,3 Megapíxeles | 500 - 550x | USB 2.0      | -                                  | ✓                         | 8                 | ✓                                | -           | -                  | -          | Edge       | AMR                                 | € 500 - 600        |
| AM4515T8            | 1,3 Megapíxeles | 700 - 900x | USB 2.0      | -                                  | ✓                         | 8                 | ✓                                | -           | -                  | -          | Edge       | AMR                                 | € 600 - 700        |
| AM7515MT4A          | 5 Megapíxeles   | 415 - 470x | USB 2.0      | -                                  | ✓                         | 9                 | ✓                                | -           | ✓                  | ✓          | Edge       | AMR/FLC/Coaxial                     | € 900 - 1000       |
| AM7515MT8A          | 5 Megapíxeles   | 700 - 900x | USB 2.0      | -                                  | ✓                         | 9                 | ✓                                | -           | ✓                  | ✓          | Edge       | AMR/FLC/Coaxial                     | € 900 - 1000       |

# larga distancia de trabajo (lwd)

| MODELO                                  | RESOLUCIÓN      | AUMENTO | CONECTIVIDAD | LARGA DISTAN-<br>CIA DE<br>TRABAJO | MEDICIÓN Y<br>CALIBRACIÓN | NÚMERO DE<br>LEDS | CAPSULAS<br>INTERCAMBI-<br>ABLES | POLARIZADOR | CARCASA<br>METÁLICA | ESD SEGURO | GENERACIÓN | CARACTERISTI-<br>CAS<br>ADICIONALES | GAMA DE<br>PRECIOS |
|---|-----------------|---------|--------------|------------------------------------|---------------------------|-------------------|----------------------------------|-------------|---------------------|------------|------------|-------------------------------------|--------------------|
| <b>LARGA DISTANCIA DE TRABAJO (LWD)</b> |                 |         |              |                                    |                           |                   |                                  |             |                     |            |            |                                     |                    |
| AM4113TL                                | 1,3 Megapíxeles | 10-90x  | USB 2.0      | ✓                                  | ✓                         | 8                 | -                                | -           | -                   | -          | -          | -                                   | € 300 - 400        |
| AM4013MTL                               | 1,3 Megapíxeles | 10-90x  | USB 2.0      | ✓                                  | ✓                         | 8                 | -                                | -           | ✓                   | ✓          | -          | -                                   | € 400 - 500        |
| AM4113TL-M40                            | 1,3 Megapíxeles | 5-40x   | USB 2.0      | ✓                                  | ✓                         | 8                 | -                                | -           | -                   | -          | -          | MACRO ZOOM                          | € 300 - 400        |
| AM4113ZTL                               | 1,3 Megapíxeles | 10-90x  | USB 2.0      | ✓                                  | ✓                         | 8                 | -                                | ✓           | -                   | -          | -          | -                                   | € 300 - 400        |
| AM4013MZTL                              | 1,3 Megapíxeles | 10-90x  | USB 2.0      | ✓                                  | ✓                         | 8                 | -                                | ✓           | ✓                   | ✓          | -          | -                                   | € 500 - 600        |
| AD4113ZTL                               | 1,3 Megapíxeles | 20-90x  | USB 2.0      | ✓                                  | ✓                         | 8                 | ✓                                | ✓           | -                   | -          | -          | -                                   | € 400 - 500        |
| AD4013MZTL                              | 1,3 Megapíxeles | 20-90x  | USB 2.0      | ✓                                  | ✓                         | 8                 | ✓                                | ✓           | ✓                   | ✓          | -          | -                                   | € 500 - 600        |
| AM4115TL                                | 1,3 Megapíxeles | 10-140x | USB 2.0      | ✓                                  | ✓                         | 8                 | ✓                                | -           | -                   | -          | Edge       | -                                   | € 400 - 500        |
| AM4115ZTL                               | 1,3 Megapíxeles | 10-140x | USB 2.0      | ✓                                  | ✓                         | 8                 | ✓                                | ✓           | -                   | -          | Edge       | -                                   | € 500 - 600        |
| AM4515ZTL                               | 1,3 Megapíxeles | 10-140x | USB 2.0      | ✓                                  | ✓                         | 8                 | ✓                                | ✓           | -                   | -          | Edge       | AMR                                 | € 500 - 600        |
| AM4815ZTL                               | 1,3 Megapíxeles | 10-140x | USB 2.0      | ✓                                  | ✓                         | 8                 | ✓                                | ✓           | -                   | -          | Edge       | EDOF/EDR                            | € 700 - 800        |
| AM4115TF                                | 1,3 Megapíxeles | 10-70x  | USB 2.0      | ✓                                  | ✓                         | 8                 | ✓                                | -           | -                   | -          | Edge       | ELWD                                | € 500 - 600        |
| AD7013MTL                               | 5 Megapíxeles   | 20-90x  | USB 2.0      | ✓                                  | ✓                         | 8                 | ✓                                | -           | ✓                   | ✓          | -          | -                                   | € 600 - 700        |
| AM7115MZTL                              | 5 Megapíxeles   | 10-140x | USB 2.0      | ✓                                  | ✓                         | 8                 | ✓                                | ✓           | ✓                   | ✓          | Edge       | FLC                                 | € 700 - 800        |
| AM7515MZTL                              | 5 Megapíxeles   | 10-140x | USB 2.0      | ✓                                  | ✓                         | 8                 | ✓                                | ✓           | ✓                   | ✓          | Edge       | AMR/FLC                             | € 800 - 900        |
| AM7915MZTL                              | 5 Megapíxeles   | 10-140x | USB 2.0      | ✓                                  | ✓                         | 8                 | ✓                                | ✓           | ✓                   | ✓          | Edge       | AMR/EDOF/EDR/FLC                    | € 900 - 1000       |
| AM7115MTF                               | 5 Megapíxeles   | 10-70x  | USB 2.0      | ✓                                  | ✓                         | 8                 | ✓                                | -           | ✓                   | ✓          | Edge       | ELWD/FLC                            | € 700 - 800        |

# iluminación especial

| MODELO                                   | RESOLUCIÓN      | AUMENTO        | CONECTIVIDAD | LARGA DISTAN-<br>CIA DE<br>TRABAJO | MEDICIÓN Y<br>CALIBRACIÓN | NÚMERO DE<br>LEDS | LED TIPO               | FILTRO DE<br>EMISIÓN | CÁPSULAS<br>INTERCAMBI-<br>ABLES | POLARIZADOR | CARCASA<br>METÁLICA | ESD SEGURO | GENERACIÓN | GAMA DE<br>PRECIOS |
|--|-----------------|----------------|--------------|------------------------------------|---------------------------|-------------------|------------------------|----------------------|----------------------------------|-------------|---------------------|------------|------------|--------------------|
| <b>ILUMINACIÓN ESPECIAL ULTRAVIOLETA</b> |                 |                |              |                                    |                           |                   |                        |                      |                                  |             |                     |            |            |                    |
| AM4113FVT2                               | 1,3 Megapíxeles | 10 - 70x, 200x | USB 2.0      | -                                  | ✓                         | 4                 | ~375 nm UV             | ✓                    | -                                | -           | -                   | -          | -          | € 200 - 300        |
| AM4113FVT                                | 1,3 Megapíxeles | 10 - 70x, 200x | USB 2.0      | -                                  | ✓                         | 8                 | 390/400 nm UV          | ✓                    | -                                | -           | -                   | -          | -          | € 200 - 300        |
| AM4115-FUT                               | 1,3 Megapíxeles | 20 - 220x      | USB 2.0      | -                                  | ✓                         | 4                 | ~375 nm UV             | ✓                    | ✓                                | -           | -                   | -          | Edge       | € 400 - 500        |
| AM4115-FVT                               | 1,3 Megapíxeles | 20 - 220x      | USB 2.0      | -                                  | ✓                         | 8                 | 390/400 nm UV          | ✓                    | ✓                                | -           | -                   | -          | Edge       | € 400 - 500        |
| AM4113T-FV2W                             | 1,3 Megapíxeles | 10 - 70x, 200x | USB 2.0      | -                                  | ✓                         | 4+4               | 375 nm UV + blanco     | ✓                    | -                                | -           | -                   | -          | -          | € 300 - 400        |
| AM4113T-FVW                              | 1,3 Megapíxeles | 10 - 70x, 200x | USB 2.0      | -                                  | ✓                         | 4+4               | 390/400 nm UV + blanco | ✓                    | -                                | -           | -                   | -          | -          | € 300 - 400        |
| AM4013MT-FVW                             | 1,3 Megapíxeles | 10 - 70x, 200x | USB 2.0      | -                                  | ✓                         | 4+4               | 390/400 nm UV + blanco | ✓                    | -                                | -           | ✓                   | ✓          | -          | € 400 - 500        |
| AM4113T-VW                               | 1,3 Megapíxeles | 10 - 70x, 200x | USB 2.0      | -                                  | ✓                         | 4+4               | 390/400 nm UV + blanco | -                    | -                                | -           | -                   | -          | -          | € 300 - 400        |
| AM4013MT-VW                              | 1,3 Megapíxeles | 10 - 70x, 200x | USB 2.0      | -                                  | ✓                         | 4+4               | 390/400 nm UV + blanco | -                    | -                                | -           | ✓                   | ✓          | -          | € 400 - 500        |
| AM4113TL-FVW                             | 1,3 Megapíxeles | 10 - 90x       | USB 2.0      | ✓                                  | ✓                         | 4+4               | 390/400 nm UV + blanco | ✓                    | -                                | -           | -                   | -          | -          | € 300 - 400        |
| AM4013MTL-FVW                            | 1,3 Megapíxeles | 10 - 90x       | USB 2.0      | ✓                                  | ✓                         | 4+4               | 390/400 nm UV + blanco | ✓                    | -                                | -           | ✓                   | ✓          | -          | € 500 - 600        |
| AM4115T-FUW                              | 1,3 Megapíxeles | 20 - 220x      | USB 2.0      | -                                  | ✓                         | 4+4               | 375 nm UV + blanco     | ✓                    | ✓                                | -           | -                   | -          | Edge       | € 500 - 600        |
| AM4115T-FVW                              | 1,3 Megapíxeles | 20 - 220x      | USB 2.0      | -                                  | ✓                         | 4+4               | 390/400 nm UV + blanco | ✓                    | ✓                                | -           | -                   | -          | Edge       | € 500 - 600        |
| AM4115TL-FVW                             | 1,3 Megapíxeles | 10 - 140x      | USB 2.0      | ✓                                  | ✓                         | 4+4               | 390/400 nm UV + blanco | ✓                    | ✓                                | -           | -                   | -          | Edge       | € 500 - 600        |
| AM7115MT-FUW                             | 5 Megapíxeles   | 20 - 220x      | USB 2.0      | -                                  | ✓                         | 4+4               | 375 nm UV + blanco     | ✓                    | ✓                                | -           | ✓                   | ✓          | Edge       | € 700 - 800        |

| MODELO                                 | RESOLUCIÓN      | AUMENTO      | CONECTIVIDAD | LARGA DISTAN-<br>CIA DE<br>TRABAJO | MEDICIÓN Y<br>CALIBRACIÓN | NÚMERO DE<br>LEDS | TIPO DE LED               | FILTRO DE<br>EMISIÓN | CÁPSULAS<br>INTERCAMBI-<br>ABLES | POLARIZADOR | CARCASA<br>METÁLICA | ESD SEGURO | GENERACIÓN | GAMA DE<br>PRECIOS |
|--|-----------------|--------------|--------------|------------------------------------|---------------------------|-------------------|---------------------------|----------------------|----------------------------------|-------------|---------------------|------------|------------|--------------------|
| <b>ILUMINACIÓN ESPECIAL INFRARROJA</b> |                 |              |              |                                    |                           |                   |                           |                      |                                  |             |                     |            |            |                    |
| AM4115-FKT                             | 1,3 Megapíxeles | 20-220x      | USB 2.0      | -                                  | ✓                         | 8                 | 780 nm IR                 | ✓                    | ✓                                | -           | -                   | -          | Edge       | € 500 - 600        |
| AM4115-FIT                             | 1,3 Megapíxeles | 20-220x      | USB 2.0      | -                                  | ✓                         | 8                 | 850 nm IR                 | ✓                    | ✓                                | -           | -                   | -          | Edge       | € 400 - 500        |
| AM4115-FJT                             | 1,3 Megapíxeles | 20-220x      | USB 2.0      | -                                  | ✓                         | 8                 | 940 nm IR                 | ✓                    | ✓                                | -           | -                   | -          | Edge       | € 400 - 500        |
| AD4113T-I2V                            | 1,3 Megapíxeles | 20-200x      | USB 2.0      | -                                  | ✓                         | 4+4               | 390/400 nm UV + 940 nm IR | ✓                    | ✓                                | -           | -                   | -          | -          | € 300 - 400        |
| AM4115T-JV                             | 1,3 Megapíxeles | 20-220x      | USB 2.0      | -                                  | ✓                         | 4+4               | 390/400 nm UV + 940 nm IR | ✓                    | ✓                                | -           | -                   | -          | Edge       | € 500 - 600        |
| AM7013M-FIT                            | 5 Megapíxeles   | 10-70x, 200x | USB 2.0      | -                                  | ✓                         | 8                 | 850 nm IR                 | ✓                    | -                                | -           | ✓                   | ✓          | -          | € 500 - 600        |
| AD7013MTL-FI2                          | 5 Megapíxeles   | 20-90x       | USB 2.0      | ✓                                  | ✓                         | 8                 | 940 nm IR                 | ✓                    | ✓                                | -           | ✓                   | ✓          | -          | € 600 - 700        |

## iluminación especial

| MODELO                                    | RESOLUCIÓN      | AUMENTO    | CONECTIVIDAD | LARGA DISTAN-<br>CIA DE<br>TRABAJO | MEDICIÓN Y<br>CALIBRACIÓN | NÚMERO DE<br>LEDS | LONGITUD<br>DE ONDA DE<br>EXCITACIÓN | LONGITUD<br>DE ONDA DE<br>EMISIÓN | FLUORÓFORO<br>(EJEMPLO)  | CÁPSULAS<br>INTERCAMBI-<br>ABLES | POLARIZADOR | CARCASA<br>METÁLICA | ESD SEGURO | GENERACIÓN | FUNCIONES<br>EXTRA | GAMA DE<br>PRECIOS |
|---|-----------------|------------|--------------|------------------------------------|---------------------------|-------------------|--------------------------------------|-----------------------------------|--------------------------|----------------------------------|-------------|---------------------|------------|------------|--------------------|--------------------|
| <b>ILUMINACIÓN ESPECIAL FLUORESCENCIA</b> |                 |            |              |                                    |                           |                   |                                      |                                   |                          |                                  |             |                     |            |            |                    |                    |
| AM4115T-CFVW                              | 1,3 Megapíxeles | 20 - 220x  | USB 2.0      | -                                  | ✓                         | 7 FL + 1 wit      | EX: 400 nm + blanco                  | EM: 430 nm LP                     | DAPI                     | ✓                                | -           | -                   | -          | Edge       |                    | € 600 - 700        |
| AM4115T-GFBW                              | 1,3 Megapíxeles | 20 - 220x  | USB 2.0      | -                                  | ✓                         | 7 FL + 1 wit      | EX: 480 nm + blanco                  | EM: 510 nm LP                     | GFP, FITC                | ✓                                | -           | -                   | -          | Edge       |                    | € 600 - 700        |
| AM4115T-YFGW                              | 1,3 Megapíxeles | 20 - 220x  | USB 2.0      | -                                  | ✓                         | 7 FL + 1 wit      | EX: 525 nm + blanco                  | EM: 570 nm LP                     | Cy3, TRITC               | ✓                                | -           | -                   | -          | Edge       |                    | € 600 - 700        |
| AM4115T-RFYW                              | 1,3 Megapíxeles | 20 - 220x  | USB 2.0      | -                                  | ✓                         | 7 FL + 1 wit      | EX: 575 nm + blanco                  | EM: 610 nm LP                     | TxRed, mCherry           | ✓                                | -           | -                   | -          | Edge       |                    | € 600 - 700        |
| AM4115T-DFRW                              | 1,3 Megapíxeles | 20 - 220x  | USB 2.0      | -                                  | ✓                         | 7 FL + 1 wit      | EX: 620 nm + blanco                  | EM: 650 nm LP                     | Cy5                      | ✓                                | -           | -                   | -          | Edge       |                    | € 600 - 700        |
| AM4115T-GRFBY                             | 1,3 Megapíxeles | 20 - 220x  | USB 2.0      | -                                  | ✓                         | 4 FL + 4 FL       | EX: 480 nm + 575 nm                  | EM: 510 nm & 610 nm               | GFP/FITC & TxRed/mCherry | ✓                                | -           | -                   | -          | Edge       |                    | € 700 - 800        |
| AM4515T4-GFBW                             | 1,3 Megapíxeles | 400 - 470x | USB 2.0      | -                                  | ✓                         | 7 FL + 1 wit      | EX: 480 nm + blanco                  | EM: 510 nm LP                     | GFP, FITC                | ✓                                | -           | -                   | -          | Edge       | AMR                | € 600 - 700        |

| MODELO   | RESOLUCIÓN    | AUMENTO        | CONECTIVIDAD | LARGA DISTAN-<br>CIA DE<br>TRABAJO | MEDICIÓN Y<br>CALIBRACIÓN | NÚMERO DE<br>LEDS | TIPO DE LED             | FPS    | CÁPSULAS<br>INTERCAMBI-<br>ABLES | POLARIZADOR | CARCASA<br>METÁLICA | ESD SEGURO | GENERACIÓN | FUNCIONES<br>EXTRA | GAMA DE<br>PRECIOS |
|--|---------------|----------------|--------------|------------------------------------|---------------------------|-------------------|-------------------------|--------|----------------------------------|-------------|---------------------|------------|------------|--------------------|--------------------|
| <b>ILUMINACIÓN ESPECIAL LUZ ESTROBOSCÓPICA</b> |               |                |              |                                    |                           |                   |                         |        |                                  |             |                     |            |            |                    |                    |
| AM3713TB                                       | VGA (640x480) | 10 - 70x, 200x | USB 2.0      | -                                  | ✓                         | 8                 | blanco (Estroboscópica) | 60 fps | -                                | -           | -                   | -          | -          | -                  | € 300 - 400        |
| AM3715TB                                       | VGA (640x480) | 20 - 220x      | USB 2.0      | -                                  | ✓                         | 8                 | blanco (Estroboscópica) | 30 fps | ✓                                | -           | -                   | -          | Edge       | disparador externo | € 400 - 500        |

# alta velocidad Conexión

| MODELO                                 | RESOLUCIÓN    | AUMENTO | CONECTIVIDAD | LARGA DISTAN-<br>CIA DE<br>TRABAJO | MEDICIÓN Y<br>CALIBRACIÓN | NÚMERO DE<br>LEDS | MAX. FPS* | CÁPSULAS<br>INTERCAMBI-<br>ABLES | POLARIZADOR | CARCASA<br>METÁLICA | ESD SEGURO | GENERACIÓN | CARACTER-<br>ÍSTICAS<br>ADICIONALES | GAMA DE<br>PRECIOS |
|--|---------------|---------|--------------|------------------------------------|---------------------------|-------------------|-----------|----------------------------------|-------------|---------------------|------------|------------|-------------------------------------|--------------------|
| <b>ALTA VELOCIDAD USB 3.0 CONEXIÓN</b> |               |         |              |                                    |                           |                   |           |                                  |             |                     |            |            |                                     |                    |
| AM73115MZT                             | 5 Megapíxeles | 20-220x | USB 3.0      | -                                  | ✓                         | 8                 | 45 fps    | ✓                                | ✓           | ✓                   | ✓          | Edge       | FLC                                 | € 900-1000         |
| AM73115MZTL                            | 5 Megapíxeles | 10-140x | USB 3.0      | ✓                                  | ✓                         | 8                 | 45 fps    | ✓                                | ✓           | ✓                   | ✓          | Edge       | FLC                                 | € 900-1000         |
| AM73115MTF                             | 5 Megapíxeles | 10-70x  | USB 3.0      | ✓                                  | ✓                         | 8                 | 45 fps    | ✓                                | -           | ✓                   | ✓          | Edge       | ELWD/FLC                            | € 900-1000         |
| AM73515MZT                             | 5 Megapíxeles | 20-220x | USB 3.0      | -                                  | ✓                         | 8                 | 45 fps    | ✓                                | ✓           | ✓                   | ✓          | Edge       | AMR/FLC                             | € 900-1000         |
| AM73515MZTL                            | 5 Megapíxeles | 10-140x | USB 3.0      | ✓                                  | ✓                         | 8                 | 45 fps    | ✓                                | ✓           | ✓                   | ✓          | Edge       | AMR/FLC                             | € 900-1000         |
| AM73915MZT                             | 5 Megapíxeles | 20-220x | USB 3.0      | -                                  | ✓                         | 8                 | 45 fps    | ✓                                | ✓           | ✓                   | ✓          | Edge       | EDOF/EDR/AMR/FLC                    | € 1100-1200        |
| AM73915MZTL                            | 5 Megapíxeles | 10-140x | USB 3.0      | ✓                                  | ✓                         | 8                 | 45 fps    | ✓                                | ✓           | ✓                   | ✓          | Edge       | EDOF/EDR/AMR/FLC                    | € 1100-1200        |

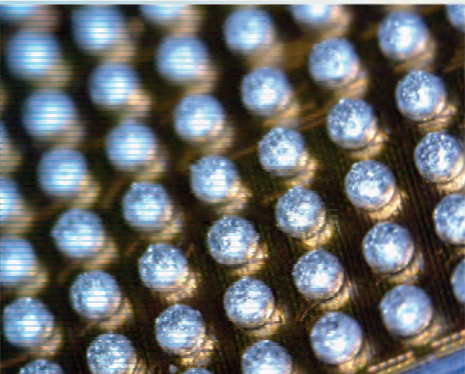
| MODELO                             | RESOLUCIÓN | AUMENTO      | CONECTIVIDAD | LARGA DISTAN-<br>CIA DE<br>TRABAJO | MEDICIÓN Y<br>CALIBRACIÓN | NÚMERO DE<br>LEDS | MAX. FPS* | CÁPSULAS<br>INTERCAMBI-<br>ABLES | POLARIZADOR | CARCASA<br>METÁLICA | ESD SEGURO | GENERACIÓN | CARACTER-<br>ÍSTICAS<br>ADICIONALES | GAMA DE<br>PRECIOS |
|------------------------------------|------------|--------------|--------------|------------------------------------|---------------------------|-------------------|-----------|----------------------------------|-------------|---------------------|------------|------------|-------------------------------------|--------------------|
| <b>ALTA VELOCIDAD CONEXIÓN VGA</b> |            |              |              |                                    |                           |                   |           |                                  |             |                     |            |            |                                     |                    |
| AM4116T                            | 800x600    | 10-70x, 200x | VGA (D-Sub)  | -                                  | -                         | 8                 | 60 fps    | -                                | -           | -                   | -          | -          | -                                   | € 200-300          |
| AM4116TL                           | 800x600    | 10-90x       | VGA (D-Sub)  | ✓                                  | -                         | 8                 | 60 fps    | -                                | -           | -                   | -          | -          | -                                   | € 200-300          |
| AM4116ZT                           | 800x600    | 10-70x, 200x | VGA (D-Sub)  | -                                  | -                         | 8                 | 60 fps    | -                                | ✓           | -                   | -          | -          | -                                   | € 300-400          |
| AM4116ZTL                          | 800x600    | 10-90x       | VGA (D-Sub)  | ✓                                  | -                         | 8                 | 60 fps    | -                                | ✓           | -                   | -          | -          | -                                   | € 300-400          |
| AM5116T                            | 720P       | 10-70x, 200x | VGA (D-Sub)  | -                                  | -                         | 8                 | 60 fps    | -                                | -           | -                   | -          | -          | Función de cuadro congelado         | € 300-400          |
| AM5116ZT                           | 720P       | 10-70x, 200x | VGA (D-Sub)  | -                                  | -                         | 8                 | 60 fps    | -                                | ✓           | -                   | -          | -          | Función de cuadro congelado         | € 400-500          |
| AM5116ZTL                          | 720P       | 10-90x       | VGA (D-Sub)  | ✓                                  | -                         | 8                 | 60 fps    | -                                | ✓           | -                   | -          | -          | Función de cuadro congelado         | € 400-500          |
| AM5216T                            | 720P       | 20-220x      | VGA (D-Sub)  | -                                  | -                         | 8                 | 60 fps    | -                                | -           | -                   | -          | Edge       | Función de cuadro congelado         | € 400-500          |
| AM5216ZT                           | 720P       | 20-220x      | VGA (D-Sub)  | -                                  | -                         | 8                 | 60 fps    | ✓                                | ✓           | -                   | -          | Edge       | Función de cuadro congelado         | € 500-600          |
| AM5216ZTL                          | 720P       | 10-140x      | VGA (D-Sub)  | ✓                                  | -                         | 8                 | 60 fps    | ✓                                | ✓           | -                   | -          | Edge       | Función de cuadro congelado         | € 500-600          |
| AM5216TF                           | 720P       | 10-70x       | VGA (D-Sub)  | ✓                                  | -                         | 8                 | 60 fps    | ✓                                | -           | -                   | -          | Edge       | Función de cuadro congelado/ELWD    | € 500-600          |

| MODELO                               | RESOLUCIÓN | AUMENTO      | CONECTIVIDAD          | LARGA DISTAN-<br>CIA DE<br>TRABAJO | MEDICIÓN Y<br>CALIBRACIÓN | NÚMERO DE<br>LEDS | MAX. FPS* | CÁPSULAS<br>INTERCAMBI-<br>ABLES | POLARIZADOR | CARCASA<br>METÁLICA | ESD SEGURO | GENERACIÓN | CARACTER-<br>ÍSTICAS<br>ADICIONALES | GAMA DE<br>PRECIOS |
|--------------------------------------|------------|--------------|-----------------------|------------------------------------|---------------------------|-------------------|-----------|----------------------------------|-------------|---------------------|------------|------------|-------------------------------------|--------------------|
| <b>ALTA VELOCIDAD CONEXIÓN (DVI)</b> |            |              |                       |                                    |                           |                   |           |                                  |             |                     |            |            |                                     |                    |
| AM5018MZT                            | HD 720p    | 10-70x, 200x | High Definition (DVI) | -                                  | -                         | 8                 | 60 fps    | -                                | ✓           | ✓                   | ✓          | -          | Función de cuadro congelado         | € 600-700          |
| AM5018MZTL                           | HD 720p    | 20-90x       | High Definition (DVI) | ✓                                  | -                         | 8                 | 60 fps    | -                                | ✓           | ✓                   | ✓          | -          | Función de cuadro congelado         | € 600-700          |
| AM5218MZT                            | HD 720p    | 20-220x      | High Definition (DVI) | -                                  | -                         | 8                 | 60 fps    | ✓                                | ✓           | ✓                   | ✓          | Edge       | Función de cuadro congelado         | € 700-800          |
| AM5218MZTL                           | HD 720p    | 10-140x      | High Definition (DVI) | ✓                                  | -                         | 8                 | 60 fps    | ✓                                | ✓           | ✓                   | ✓          | Edge       | Función de cuadro congelado         | € 700-800          |

# basic - cámaras oculares

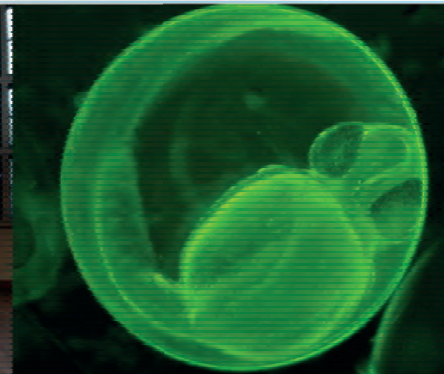
| MODELO       | RESOLUCIÓN    | AUMENTO        | CONECTIVIDAD | LARGA DISTANCIA DE TRABAJO | MEDICIÓN Y CALIBRACIÓN | NÚMERO DE LEDS | CÁPSULAS INTERCAMBIABLES | POLARIZADOR | CARCASA METÁLICA | ESD.SEGURO | GENERACIÓN | CARACTERÍSTICAS ADICIONALES | GAMA DE PRECIOS |
|--------------|---------------|----------------|--------------|----------------------------|------------------------|----------------|--------------------------|-------------|------------------|------------|------------|-----------------------------|-----------------|
| <b>BASIC</b> |               |                |              |                            |                        |                |                          |             |                  |            |            |                             |                 |
| AM2111       | VGA (640x480) | 10 - 70x, 200x | USB 2.0      | -                          | -                      | 4              | -                        | -           | -                | -          | -          | -                           | € 100 - 200     |
| AM3113T      | VGA (640x480) | 10 - 70x, 200x | USB 2.0      | -                          | ✓                      | 8              | -                        | -           | -                | -          | -          | -                           | € 100 - 200     |

| MODELO                  | RESOLUCIÓN      | AMPLIACIÓN INTEGRADA | CONECTIVIDAD | MEDICIÓN Y CALIBRACIÓN | MODO DE MONTAJE                      | DIÁMETRO INTERIOR OCULAR | GENERACIÓN | CARACTERÍSTICAS ADICIONALES | GAMA DE PRECIOS |
|-------------------------|-----------------|----------------------|--------------|------------------------|--------------------------------------|--------------------------|------------|-----------------------------|-----------------|
| <b>CÁMARAS OCULARES</b> |                 |                      |              |                        |                                      |                          |            |                             |                 |
| AM4023                  | 1,3 Megapíxeles | ✓                    | USB 2.0      | ✓                      | dentro del ocular / tubo             | 23 mm                    | -          | -                           | € 100 - 200     |
| AM4023X                 | 1,3 Megapíxeles | ✓                    | USB 2.0      | ✓                      | dentro del ocular / tubo             | 23,30 & 30,5 mm          | -          | -                           | € 200 - 300     |
| AM4023U                 | 1,3 Megapíxeles | ✓                    | USB 2.0      | ✓                      | sobre ocular                         | up to 36 mm              | -          | -                           | € 200 - 300     |
| AM4025X                 | 1,3 Megapíxeles | ✓                    | USB 2.0      | ✓                      | dentro del ocular / tubo y montura c | 23,30 & 30,5 mm          | Edge       | manual EDOF                 | € 300 - 400     |
| AM7025X                 | 5 Megapíxeles   | ✓                    | USB 2.0      | ✓                      | dentro del ocular / tubo y montura c | 23,30 & 30,5 mm          | Edge       | manual EDOF                 | € 400 - 500     |



**Dino-Lite**  
Digital Microscope

**The Industry Standard**



*Distribuidor oficial para España*

**Dino-Lite**  
Digital Microscope  
**The Industry Standard**

**prisma, s.l.**

Tel: + 34 937 517 927

Fax : + 34 937 511 492

@ : [dino-lite@prismacontrol.es](mailto:dino-lite@prismacontrol.es)

website: [www.prismacontrol.es](http://www.prismacontrol.es)

Versión 2018/Q3 © Dino-Lite Europe / IDCP B.V. El uso no autorizado y/o la duplicación de este material sin nuestro permiso expreso y por escrito, están estrictamente prohibidos.

Dino-Lite Europe es el importador europeo exclusivo y el distribuidor principal de los productos Dino-Lite. Cientos de socios locales venden los productos Dino-Lite; visite [www.dino-lite.eu/wheretobuy](http://www.dino-lite.eu/wheretobuy) para encontrar al mejor distribuidor en su región.